

我國圖書館資源分布現況初探

—民國94年—

嚴鼎忠

摘要

本文就民國94年教育部統計處的公務統計、國立臺中圖書館網站刊布及國家圖書館所進行的圖書館調查統計資料，依國家、公共、專門、大專校院、高中職校、國民中學及國民小學等七種類型圖書館加以彙整，分別統計各院轄市、縣市的圖書館資源現況，且依地理區域分別計算北部地區、中部地區、南部地區、東部地區、離島地區等區域間圖書館資源的分布情形；並再就我國每一國民可分配到的全國圖書館總資源進行統計分析，也對每一類型的圖書館讀者可分配到的圖書館資源進行統計分析。由於大專校院學生是圖書館使用群的重要來源，特別就各縣市轄區內各校可使用的校內圖書資源與校內外圖書資源進行分析統計，期能更加瞭解各縣市及區域間學生可使用的圖書館資源間的差異情形。

一、前言

「圖書館法」於民國90年1月17日經總統明令公布實施，依據該法第四條規定，我國所設立的圖書館有：國家圖書館、公共圖書館、大專校院圖書館、中小學圖書館及專門圖書館等五類。「圖書館法」實施後，中央主管機關的教育

關鍵詞 (Keywords)：圖書館統計；中華民國；圖書館資源分布

Library Statistics；Republic of china；Distribution of Library Resources

嚴鼎忠：國家圖書館研究組編輯；E-mail: djyan@ncl.edu.tw

部於民國 90 年推動「加強圖書館資訊系統建設計畫」(因應行政院擴大內需計畫),獲得新臺幣 2.1 億元,辦理全國性資料庫與圖書購置、自動化系統及地方文獻數位化系統等項目;91 年起以新臺幣近 3 億元辦理「圖書館事業發展三年計畫」,全面落實「圖書館法」公布實施後,應辦的各項相關事宜;92 年教育部與行政院文化建設委員會以總經費為新臺幣 15.5 億元,共同辦理「公共圖書館強化計畫」,改善縣市鄉鎮圖書館的軟硬體設備。經過這一連串的政策引導與經費挹注,使得各級圖書館在近幾年來有了長足的進步。

近年來,由於南部民衆希望政府能夠在南部設立一所國家圖書館南部分館,行政院遂要求教育部對於現有各級圖書館現況及資源運用做整體檢討,以作為區域申請設置國家圖書館分館的參考依據,於是乃以各類型圖書館目前可以取得最新的統計資料,加以彙整統計。其中各級學校圖書館統計部分由教育部統計處提供,公立公共圖書館統計部分取自國立臺中圖書館網站上所刊布的統計數據;至於專門圖書館及私立公共圖書館部分,則為國家圖書館於民國 94 年所進行的統計調查。

國家圖書館的統計資料為民國 94 年度,大專校院圖書館為 94 學年度(民國 94 年 9 月),高中職校圖書館為 93 學年度,國民中小學為 94 學年度,專門圖書館與私立公共圖書館為 93 年度,雖然囿於現實,各類型圖書館所得之統計資料年度並不一致,惟多集中在民國 93 年與 94 年間,應無損於初步瞭解整體圖書館資源分布的現況。

本文首列全國圖書館資源的現況,為有助於瞭解各縣市及區域間圖書館資源的分布與差距情形,除按國家圖書館、公共圖書館、專門圖書館、大專校院圖書館、高中職校圖書館、國民中學圖書館、國民小學圖書館等 7 類外,並分別統計各院轄市、縣市的圖書館資源現況,且依地理區域分別計算北部地區、中部地區、南部地區、東部地區、離島地區等區域間圖書館資源的分布情形,冀能深入瞭解各縣市與區域間的落差情形,作為研擬圖書館資源分配的參考依據。

再就我國每一國民可分配到的全國圖書館總資源進行統計分析,也對每一類型的圖書館讀者可分配到的圖書館資源進行統計分析。由於大專校院學生是圖書館使用群的重要來源,特別就各校可使用的校內圖書資源與校內外圖書資源進行分析統計,期能更詳細的分析各縣市及區域間學生可使用的圖書館資源間的差異情形。

二、全國圖書館資源分析

(一)圖書館資源現況

1.圖書館館數

我國目前依據調查所得共有各類型圖書館 4,868 所，其中半數為小學圖書館。公私立公共圖書館有 560 所，約佔 11.5%；專門圖書館 330 所，約佔 6.78%。大專校院圖書館由於不論其是否設有分館、院系所圖書館（室）、閱覽室等，採用「校」為計量單位，因此，只有 162 所圖書館，佔了 3.33%。詳見表 1 及圖 1-1。

2.圖書館館藏資料

全國 4,868 所圖書館共蒐藏了 1 億 2834 萬冊件的圖書與非書資料，大專校院圖書館總計有藏書 6258 萬冊，佔 48.76%，將近全國一半的藏書數量；公共圖書館佔 18.61%，約有 239 萬冊的數量；專門圖書館佔 9.63%，約有 782 萬冊藏書；國民小學圖書館佔 11.03%，約有 1415 萬冊藏書；高中職校圖書館佔 9.63%，約有 1236 萬冊藏書；國民中學圖書館佔 3.44%，約有 442 萬冊藏書，是數量最少的。詳見表 1 及圖 1-2。

3.書刊閱覽服務

全國 4,868 所圖書館所蒐藏的 1 億 2834 冊件書刊資料，在全年度的借閱服務方面，共有 3440 萬人次借閱了 8238 萬冊件書刊資料。

在館藏書刊借閱人次方面，以公共圖書館及國民小學圖書館較多，都達到 30% 以上，其次是大專校院圖書館的 24% 左右，高中職校及國民中學圖書館各佔 7% 與 4% 左右，專門圖書館只佔了約 2.5%。

在館藏書刊借閱冊件方面，以公共圖書館最多，佔了 37.77%，其次是大專校院圖書館的 26.44%，小學圖書館也達到了 25.36%；高中職校及國民中學圖書館都不到 5% 與 3%。

若以館藏數量與借出書刊數量間的比重，來看館藏書刊被使用的情形，則以小學圖書館的流通率最高，館藏書刊平均被借閱 1.48 次；其次是公共圖書館，也達到 1.3 次；專門圖書館館藏平均被借閱 0.2 次。館藏借閱率較偏低的是大學圖書館，館藏圖書資料只有 3 分之 1 是被借閱使用過的，這或許與大學圖書館設立時間較長，歷年收藏的書刊較多，造成使用比率偏低。另外，近年來大學師生利用圖書館的習慣，有偏向利用電子資料庫與網路資源的情形可能也是造成比率偏低的原因之一。詳見表 1 及圖 1-3、1-4。

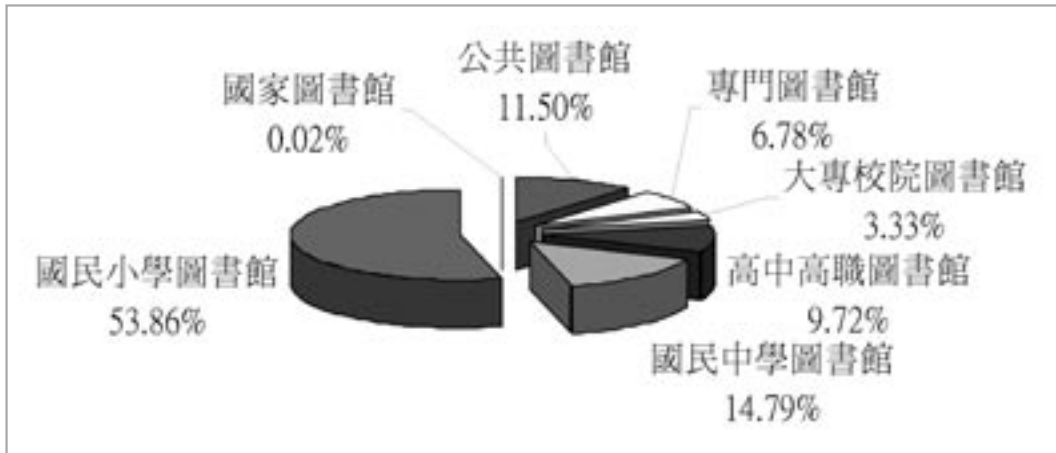


圖1-1：全國圖書館館數

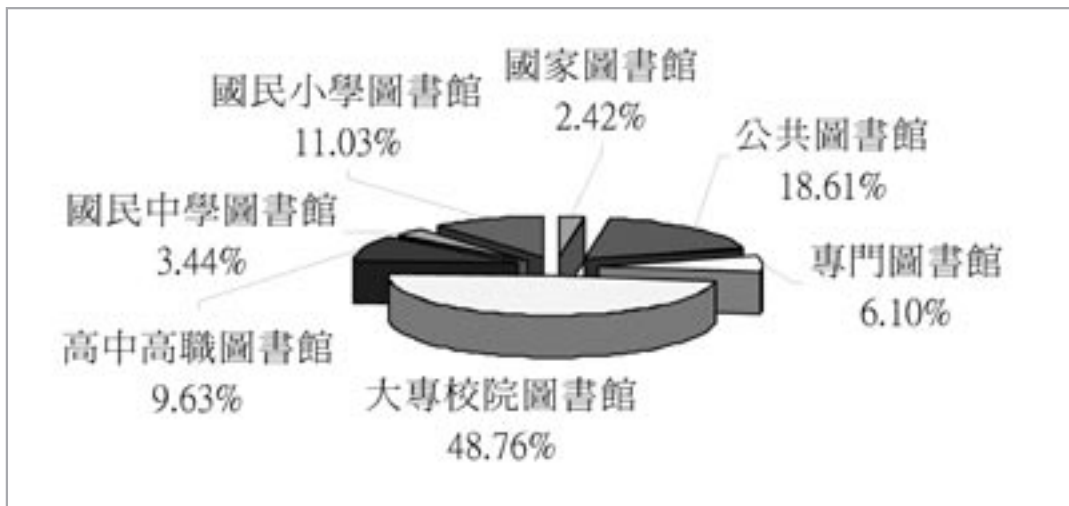


圖 1-2：全國圖書館館藏資料數

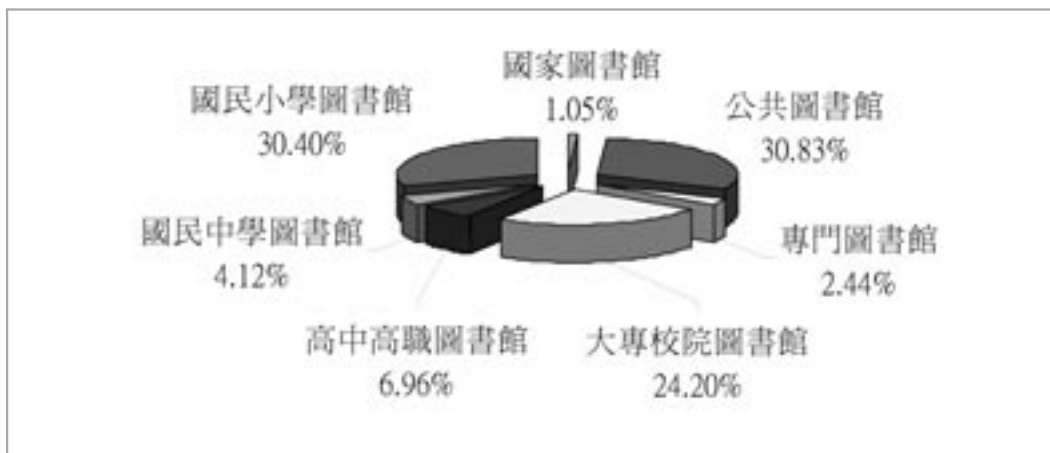


圖 1-3：全國圖書館館藏借閱人次

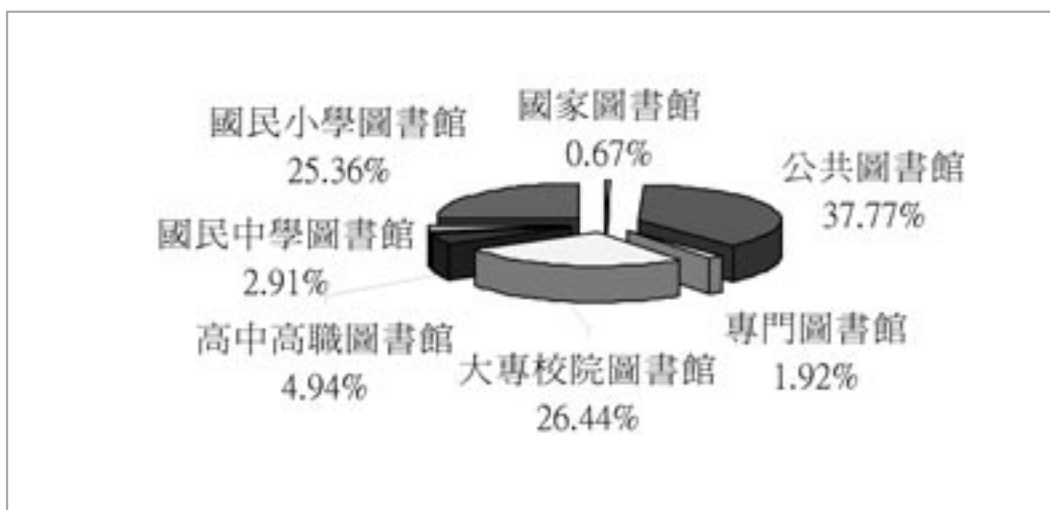


圖 1-4：全國圖書館館藏借閱冊數

(二)各類型圖書館分布現況：按區域

1.圖書館館數

以圖書館館數分布情形看，臺北市佔最多，有 489 所圖書館，大約一成的數量，比東部三縣市的總量還要多。臺中縣市有 424 所圖書館，佔 8.71%；臺南縣市有 409 所圖書館，佔 8.40%；高雄縣市有 489 所圖書館，佔 10.04%。以區域分布情形看，仍然是北部最多，佔 32.05%；其次是南部及中部，各為 29.09%、27.36%。詳見表 2-1 及圖 2-1。

2.圖書館館藏資源

全國 4,868 所圖書館所蒐藏的 1 億 2834 萬冊件書刊資料，將近一半的 6313 萬冊藏書是集中在北部六縣市，其次是南部的 24.11%，中部的 19.78%，東部及離島就顯的相當貧乏。

在縣市分布上，臺北市當然是全國之冠，高達 27.81%，將近 3600 萬冊的藏書集中在臺北市，其次的為臺北縣，佔 9.42%；臺北縣市的藏書量共佔全國的 37.23%，共有 4778 萬冊的藏書，顯見大臺北地區的民衆是獲得較多的圖書館資源。臺中縣市圖書館藏書有 1366 萬冊，佔 10.65%；臺南縣市圖書館藏書有 1307 萬冊，佔 7.85%；高雄縣市圖書館藏書有 1116 萬冊，佔 8.69%。詳見表 2-2 及圖 2-2。

3.書刊閱覽服務

全國圖書館所蒐藏的 1 億 2834 萬冊件書刊，共有約 3440 萬人次前往借閱。若以都會地區來看，臺北縣市圖書館有 922 萬借閱人次，佔 26.78%；臺中縣市有 512 萬借閱人次，佔 14.89%；臺南縣市有 300 萬借閱人次，佔 8.72%；高雄縣市有 388 萬借閱人次，佔 11.35%。整體而言，北部地區的閱讀人口約佔 40%，中部與南部各約為 27%。

至於所借閱的書刊共有 8238 萬冊件，借閱冊件最多的縣市依次也是臺北市、臺北縣與臺中市，各佔 18.61%、11.48%、7.65%，分別是 1521 萬冊件、939 萬冊件與 625 萬冊件。若以都會地區來看，臺北縣市圖書館有 2 億 4608 萬借閱冊件，佔 30.09%；臺中縣市有 1069 萬借閱冊件，佔 13.07%；臺南縣市有 800 萬借閱冊件，佔 10.93%；高雄縣市有 1036 萬借閱冊件，佔 12.68%。整體而言，北部地區的閱讀冊件約佔 42%，中部與南部各約為 23.4% 與 30%。詳見表 2-5、2-6 及圖 2-3、2-4。

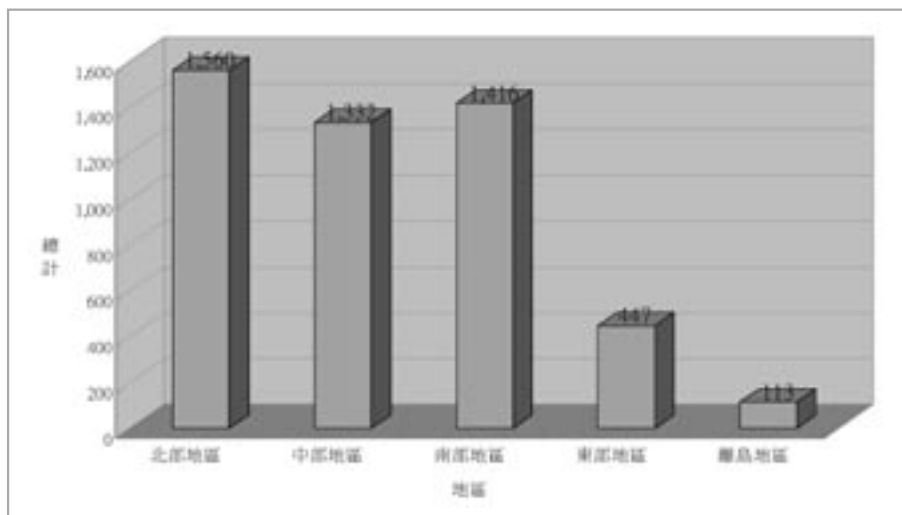


圖2-1：我國各類型圖書館統計圖：圖書館館數 (單位：館)

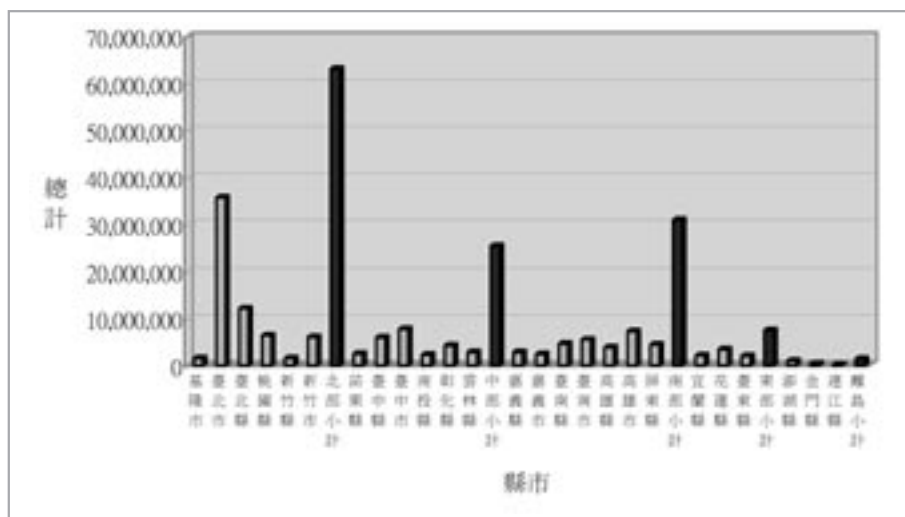


圖2-2：我國各類型圖書館統計圖：館藏資料 (單位：冊件)

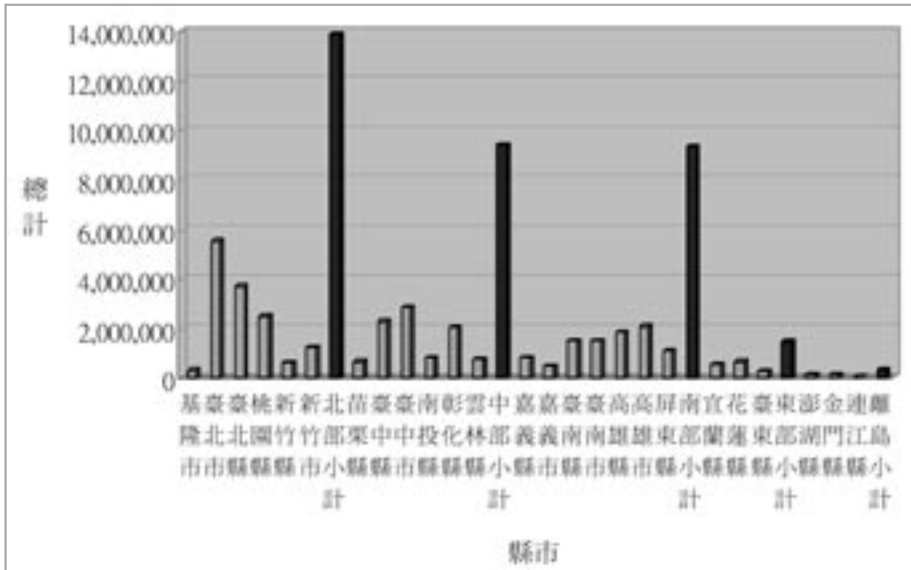


圖2-3：我國各類型圖書館統計圖：館藏借閱人次 (單位：冊件)

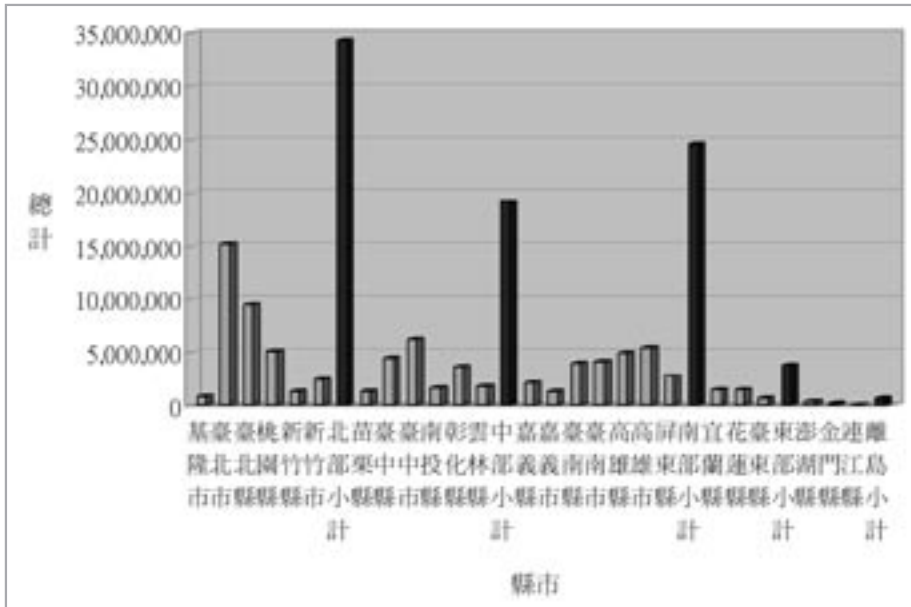


圖2-4：我國各類型圖書館統計圖：館藏借閱冊件 (單位：冊件)

三、圖書館資源與使用人分析

(一)每一讀者的館藏資源數：按類型

1.公共圖書館

全國公共圖書館的館藏書刊資料總計有 2388 萬冊件，平均每人享有圖書館館藏 1.05 冊件。臺北縣市平均每人享有圖書館館藏 1.34 冊件、臺中縣市平均每人享有圖書館館藏 0.92 冊件、臺南縣市平均每人享有圖書館館藏 0.95 冊件、高雄縣市平均每人享有圖書館館藏 0.89 冊件。臺北縣市因為有國家圖書館及國立中央圖書館臺灣分館兩館合計超過 400 萬冊件的館藏，以及專門圖書館 63% 的館藏量，使得平均每人享有的圖書館館藏量達到 1.34 冊件，比臺中縣市每人多出 0.42 冊件、臺南縣市多出 0.39 冊件、高雄縣市多出 0.45 冊件。詳見表 3-1。

2.大專校院圖書館

全國大專校院圖書館的館藏總計有 6258 萬冊件，平均每位學生享有圖書館館藏 45.08 冊件。臺北縣市平均每位學生享有圖書館館藏 47.61 冊件、臺中縣市平均每位學生享有 34.25 冊件、臺南縣市平均每位學生享有 53.23 冊件、高雄縣市平均每位學生享有 37.43 冊件。

整體而言，北部地區每位學生享有圖書館館藏數為 50.47 冊件，中部為 35.75 冊件，南部為 41.19 冊件。大專校院圖書館每位學生享有的館藏數是各類型圖書館之冠，是高中職校圖書館的 3 倍、國民中學圖書館的 9.7 倍、國民小學圖書館的 5.8 倍。詳見表 3-1。

3.高中職校圖書館

全國高中職校圖書館的館藏書刊資料總計有 81 萬冊件，平均每位學生享有圖書館館藏 15.17 冊件。臺北縣市平均每位學生享有圖書館館藏 12.74 冊件、臺中縣市平均每位學生享有 14.7 冊件、臺南縣市平均每位學生享有 17.56 冊件、高雄縣市平均每位學生享有 15.22 冊件。整體而言，北部地區每位學生享有圖書館館藏數為 12.08 冊件，中部為 15.67 冊件，南部為 16.84 冊件。詳見表 3-1。

4.國民中學圖書館

全國國民中學圖書館的館藏書刊資料總計有 442 萬冊件，平均每位學生享有圖書館館藏 4.65 冊件，較之高中高職圖書館的 15.17 冊件、國民小學圖書館的 7.73 冊件，都明顯不足。

在臺北縣市平均每位學生享有圖書館館藏 5.8 冊件、臺中縣市平均每位學生

享有圖書館館藏 3.48 冊件、臺南縣市平均每位學生享有圖書館館藏 4.62 冊件、高雄縣市平均每位學生享有圖書館館藏 3.3 冊件。

就統計資料顯示，苗栗縣、高雄縣與屏東縣國民中學圖書館的每位學生享有圖書館館藏數不足 0.1 冊件，而不足 0.5 冊件的有桃園縣、嘉義縣等，顯見國民中學圖書館的藏書普遍偏低。

整體而言，北部地區每位學生享有圖書館館藏數為 4.3 冊件，中部為 5.1 冊件，南部為 3.08 冊件。詳見表 3-1。

5.國民小學圖書館

全國國民學校圖書館的館藏書刊資料總計有 1415 萬冊件，由於全國的小學生有 183 萬人，所以平均每位學生只享有圖書館館藏 7.73 冊件。

臺北縣市平均每位學生享有圖書館館藏 8.98 冊件、臺中縣市平均每位學生享有圖書館館藏 7.77 冊件、臺南縣市平均每位學生享有圖書館館藏 6.41 冊件、高雄縣市平均每位學生享有圖書館館藏 5.54 冊件。

整體而言，北部地區每位國民小學學生享有圖書館館藏數為 6.44 冊件，中部為 8.74 冊件，南部為 6.21 冊件。詳見表 3-1。

(二)每一國民的圖書館總資源數：按縣市區域

1.圖書館館數

全國圖書館總數有 4,868 所，人口數有 2278 萬人，平均每 1 萬人享有圖書館 2.14 所。詳見表 3-4。

2.圖書館館藏資源

全國圖書館的館藏書刊資料總計有 1 億 2834 萬冊件，人口數有 2278 萬人，平均每 1 人享有圖書館館藏資源有 5.63 冊件。

臺北縣市平均每人享有圖書館館藏 8.44 冊件、臺中縣市平均每人享有圖書館館藏 5.67 冊件、臺南縣市平均每人享有圖書館館藏 5.7 冊件、高雄縣市平均每人享有圖書館館藏 3.97 冊件。詳見表 3-4。

3.書刊閱覽服務

全國圖書館全年共有 3440 萬人次借閱了 8238 萬冊件的圖書館館藏書刊資料。全民平均有 1.51 人次借閱了 3.62 冊件的圖書館藏書。

臺北縣市平均有 1.55 人次借閱了 4.17 冊件的圖書館館藏書刊資料；臺中縣市有 2.13 人次借閱了 4.47 冊件的館藏資料；臺南縣市有 1.67 人次借閱了 4.46 冊

件的館藏資料；高雄縣市有 1.42 人次借閱了 3.78 冊件的館藏資料。詳見表 3-4。

(三)每一國民的國家及公共圖書館資源數

1.縣市人口分布

全國人口數約 2278 萬人，其中臺北縣市有 636 萬人，佔全國人口的 27.9%；臺中縣市有 257 萬人，佔 11.27%；臺南縣市有 186 萬人，佔 8.29%；高雄縣市有 275 萬人，佔 11.06%；

北部地區人口佔了 41.71%，有 950 萬人為最多；其次南部佔 27.85%，有 634 萬人；中部佔 25.09%，有 571 萬人。詳見表 4。

2.每館館藏資源均數

全國 4,868 所圖書館所蒐藏的書刊，並非全部都提供每一位國民自由使用，因此，若分析每一國民可以使用的書刊資料，應以國家圖書館及各級公私立圖書館的近 2700 萬的總館藏書刊計算較為合理。如此一來，國民可以自由使用的圖書館數約為 561 所，平均每一所圖書館藏書約有 4.8 萬冊藏書。

臺北縣市圖書館有 1115 萬冊件的館藏書刊，佔 41.31%，每館平均有 9.2 萬冊件；臺中縣市圖書館有 222 萬冊件，佔 8.21%，每館平均有 5.2 萬冊件；臺南縣市圖書館有 182 萬冊件，佔 6.75%，每館平均有 5 萬冊件；高雄縣市有 240 萬冊件，佔 8.89%，每館平均有 4.3 萬冊件。

北部地區圖書館有 1320 萬冊件的館藏，佔 48.91%，每館平均 6.9 萬冊件；中部地區 524 萬冊件，佔 19.42%，每館平均 4 萬冊件；南部地區 628 萬冊件，佔 23.27%，每館平均有 3.6 萬冊件。詳見表 4。

3.每人享有館藏資源均數

以國家及公共圖書館的總館藏近 2700 萬的館藏書刊，來分析每位國民可以享有的館藏資源數，則全國每人可享有 1.18 冊件館藏資料。

臺北縣市每一國民享有 1.93 冊件，臺中縣市享有 0.92 冊件，臺南縣市享有 0.95 萬冊件；高雄縣市享有 0.89 冊件。詳見表 4。

四、大專校院學生的圖書館資源數

(一)每校圖書館館藏資源均數

大專校院學生的圖書資訊需求，以學術教育及研究為主，其使用圖書館的類型不僅僅以該校圖書館的蒐藏為主，就目前學生實際查找資料時會使用的圖書館

包括：國家圖書館、公共圖書館及專門圖書館。因此，分析大專校院學生可以享有的圖書館館藏資源及服務，乃分成校內的圖書資源以及校內外的圖書資源二種來加以分析。

大專校院學生校內可使用的館藏資源約為 6258 萬冊件，校內外可使用的館藏資源則可達到 9740 萬冊件。平均每校的校內館藏圖書資源為 38.6 萬冊件，校內外合計的圖書資源則有 60.1 萬冊件。

臺北縣市的校內資源平均為 48.3 萬冊件、校內外為 83.4 萬冊件；臺中縣市的校內資源平均為 37.4 萬冊件，校內外為 53.1 萬冊件；臺南縣市的校內資源平均為 43 萬冊件，校內外為 57.1 萬冊件；高雄縣市的校內資源平均為 27.6 萬冊件，校內外為 42.3 萬冊件。詳見表 5 及圖 6-1。

(二)每生可享有館藏資源均數

同樣的就大專校院學生校內可使用的 6258 萬冊件館藏資源，校內外可使用的 9740 萬冊件館藏資源來看，平均每位學生享有的校內館藏圖書資源為 45.1 冊件，校內外的圖書資源則有 70.1 冊件。

臺北縣市的每位大學生其校內圖書資源平均為 47.61 冊件、校內外圖書館資源為 82 冊件；臺中縣市的每位學生校內圖書館資源平均為 34.3 冊件，校內外為 48.6 冊件；臺南縣市的每位學生校內圖書館資源平均為 53.2 冊件，校內外為 69.8 冊件；高雄縣市的每位學生校內圖書館資源平均為 37.4 冊件，校內外為 56.7 冊件。

北部大學生校內圖書資源平均為 50.47 冊件，校內外為 80.44 冊件；中部的校內圖書資源平均為 35.75 冊件，校內外為 55.12 冊件；南部的校內圖書資源平均為 41.19 冊件，校內外為 59.48 冊件。東部的大學生雖然每人的校內圖書資源平均有 67.14 冊件，校內外有 114.78 冊件，然其可使用的校內外圖書 459 萬冊，僅佔全國的 4.71%。詳見表 5 及圖 6-2。

五、結語

根據目前的圖書館統計調查得知，我國現有圖書館 4,868 所，總館藏圖書資料 1 億 2834 萬冊件，全年借閱圖書有 3440 萬人次，借閱書刊 8238 萬冊件。平均每一萬人口，有圖書館 2.14 所，全體國民每人擁有的圖書館所蒐藏的圖書資料平均為 5.63 冊。

若就國家圖書館與公共圖書館的館藏來看，在 561 所全體國民都可以自由運用的圖書館，其總藏書量約為 2699 萬冊件中，每個館平均有 4.8 萬冊藏書，每個人擁有 1.18 冊圖書館的藏書。

以都會區縣市看，臺北縣市圖書館有 1115 萬冊件的館藏書刊，每館平均有 9.2 萬冊件，每一國民享有 1.93 冊件；臺中縣市圖書館有 222 萬冊件，每館平均有 5.2 萬冊件，每一國民享有 0.92 冊件；臺南縣市有 182 萬冊件，每館平均有 5 萬冊件，每一國民享有 0.95 萬冊件；高雄縣市有 240 萬冊件，每館平均有 4.3 萬冊件，每一國民享有 0.89 冊件。

以區域看，北部地區每個人擁有 1.39 冊的藏書，南部地區是 0.99 冊，中部地區是 0.92 冊。

我國各類型圖書館的現況，依據調查統計可以瞭解仍然是以大專校院圖書館較具規模與成效，其總館藏量佔了全國圖書館藏書的半數。近年來在各級政府的大力支持下，公共圖書館及小學圖書館在館藏與書刊借閱方面，也有了一定程度的成長。

就大學生而言，北部的大學生擁有的圖書館資源比其他地區多一半，中部地區與南部地區的藏書數量差距不大，但是中部地區的大學校數僅在全國的 20%，而南部地區則是 31%，可見南部地區的大學生其圖書館資源，較之其他區域是不足的。

全國圖書館資源在縣市、區域分布方面，就全國 4,868 所圖書館所蒐藏的 1 億 2834 萬冊件書刊資料，將近一半的 6313 萬冊藏書是集中在北部六縣市，其次是南部的 24.11%，中部的 19.78%，東部及離島就顯的相當貧乏。

在縣市分布上，臺北縣市的藏書量共佔全國的 37.23%，共有 4778 萬冊的藏書，顯見大臺北地區的民衆是獲得較多的圖書館資源。臺中縣市圖書館藏書有 1366 萬冊，佔 10.65%；臺南縣市圖書館藏書有 1307 萬冊，佔 7.85%；高雄縣市圖書館藏書有 1116 萬冊，佔 8.69%。

圖書館資源分布的探討，除了各縣市區域的現況外，相對的各縣市區域的讀者需求程度也扮演著相對的重要地位，例如：東部與離島地區的每個人擁有圖書館藏書數量都遠較於西部各縣市來的高，那為何東部與離島地區的民衆、大學生仍然感覺到圖書資料的不足，探究其原因，應該是與館藏「質」的問題有關，藏書的量是夠了，但是書不夠新、種類不夠多，仍然無法滿足民衆與學生的需要。因此，圖書館資源的分配問題，應將年度新增圖書資料與讀者需求程度納入考量。

(收到日期：95.4.30)

附錄 我國圖書館資源統計表

- 頁149 表1：我國各類型圖書館基本統計簡表 (民國94年度)
- 頁151 表2-1：我國各類型圖書館基本統計表：圖書館館數 (民國94年度)
- 頁152 表2-2：我國各類型圖書館基本統計表：館藏資料 (民國94年度)
- 頁153 表2-3：我國各類型圖書館基本統計表：服務人數 (民國94年度)
- 頁154 表2-4：我國各類型圖書館基本統計表：閱覽席位 (民國94年度)
- 頁155 表2-5：我國各類型圖書館基本統計表：館藏閱覽人次 (民國94年度)
- 頁156 表2-6：我國各類型圖書館基本統計表：館藏閱覽冊件 (民國94年度)
- 頁157 表3-1：我國圖書館資源分析統計表：各類型讀者享有館藏均數 (民國94年度)
- 頁158 表3-2：我國圖書館資源分析統計表：各類型讀者借閱人次均數 (民國94年度)
- 頁159 表3-3：我國圖書館資源分析統計表：各類型讀者借閱冊件均數 (民國94年度)
- 頁160 表3-4：我國圖書館資源分析統計表：每一國民平均數 (民國94年度)
- 頁161 表4：我國國民享有國家及公共圖書館館藏資源分析統計表 (民國94年度)
- 頁162 表5：我國大專學生享有圖書館資源分析統計表：館藏資料 (民國94年度)
- 頁163 表6-1：公共圖書館統計表：館藏資料 (民國93年度)
- 頁164 表6-2：公共圖書館統計表：使用服務 (民國93年度)
- 頁165 表7-1：專門圖書館統計表：館藏資料 (民國93年度)
- 頁166 表7-2：專門圖書館統計表：使用服務 (民國93年度)
- 頁167 表8-1：大專校院圖書館統計表：館藏資料 (民國94年9月)
- 頁168 表8-2：大專校院圖書館統計表：使用服務 (民國94年9月)
- 頁169 表9-1：高中職校圖書館統計表：館藏資料 (民國93學年度)
- 頁170 表9-2：高中職校圖書館統計表：使用服務 (民國93學年度)
- 頁171 表10：國民中學圖書館統計表 (民國94學年度)
- 頁172 表11：國民小學圖書館統計表 (民國94學年度)

表1：我國各類型圖書館基本統計簡表（民國94年度）

圖書館類型	圖書館		館藏資料		閱覽席位	館藏借閱		館藏借閱		館藏及借閱比
	館	%	冊件	%	席	人次	%	冊件	%	
國家圖書館	1	0.02	3,109,506	2.42	1,226	361,008	1.05	548,517	0.67	0.176
公共圖書館	560	11.50	23,886,259	18.61	79,915	10,608,500	30.83	31,117,200	37.77	1.303
公立圖書館	509		23,071,122		71,588	10,329,679		30,498,418		
私立圖書館	51		815,137		8,327	278,821		618,782		
專門圖書館	330	6.78	7,826,160	6.10	11,922	839,920	2.44	1,580,492	1.92	0.202
大專校院圖書館	162	3.33	62,582,613	48.76	125,752	8,327,480	24.20	21,780,401	26.44	0.348
高中職校圖書館	473	9.72	12,359,573	9.63	88,543	2,394,694	6.96	4,069,150	4.94	0.329
國民中學圖書館	720	14.79	4,419,988	3.44	82,187	1,415,955	4.12	2,394,379	2.91	0.542
國民小學圖書館	2,622	53.86	14,157,184	11.03	1,079,953*	10,459,235	30.40	20,896,361	25.36	1.476
合計	4,868	100	128,341,283	100	1,469,498	34,406,792	100	82,386,500	100	

備註：

一、資料來源

1. 國家圖書館部分：《國家圖書館中心工作簡報》94年1-3,4-6,7-9,10-12月
2. 公共圖書館部分：國立臺中圖書館網站，http://www.ntl.gov.tw/StatisticsData_List.asp?CatID=9
3. 各級學校圖書館部分：教育部統計處提供。
4. 專門圖書館及私立公共圖書館部分：國家圖書館調查統計提供。
5. 臺灣地區人口數：內政部戶政司，。

二、統計資料年度及說明

1. 國家圖書館部分：94年度。
2. 公共圖書館部分：93年度。
 - (1) 國立：包括中央圖書館臺灣分館及國立臺中圖書館。臺灣分館資料中「其他類」函括大量電子書及點字書。
 - (2) 直轄市：包括北市圖及高市圖。
 - (3) 市文化局：
 - a. 基隆市政府文化局：由於區圖書館經費及人員由區公所編列，所以此筆資料不包括區圖書館。
 - b. 新竹政府文化局：香山分館是由市政府編列經費，所以函括在內；但另2個分館由區公所編列，所以此筆資料不包括另2所區圖書館。

c. 臺中市政府文化局：區圖書館經費及人員由區公所編列，所以此筆資料不包括區圖書館。

d. 臺南市立圖書館：分館經費及人員由市政府編列經費，所以此筆資料函括分館。

3. 專門圖書館與私立公共圖書館部分：93年度。

4. 大專校院圖書館部分：94學年度（94年9月）。

5. 高中職校圖書館部分：93學年度。

6. 國民中小學圖書館部分：94學年度。

7. 各級學校圖書館數量，以學校數計。

8. 各直轄市與縣市人口數部分：民國95年2月。

三、其他

* 國民小學圖書館閱覽座席數部分縣市填達數過高，疑資料不正確。

表2-1：我國各類型圖書館基本統計表：圖書館館數（民國94年度）

地區	縣市	總計		國家		公共		專門		大專		高中職校		國中		國小	
		館校	%	館	%	館	%	館	%	校	%	校	%	校	%	校	%
北部地區	基隆市	77	1.58			7	1.25	1	0.30	3	1.85	11	2.33	13	1.81	42	1.6
	臺北市	489	10.05	1	100	53	9.46	126	38.18	27	16.67	66	13.95	63	8.75	153	5.84
	臺北縣	450	9.24			85	15.18	21	6.36	17	10.49	53	11.21	64	8.89	210	8.01
	桃園縣	337	6.92			27	4.82	24	7.27	12	7.41	30	6.34	57	7.92	187	7.13
	新竹縣	124	2.55			14	2.5	2	0.61	2	1.23	9	1.90	23	3.19	74	2.82
	新竹市	83	1.71			5	0.89	18	5.45	6	3.7	12	2.54	12	1.67	30	1.14
	小計	1,560	32.05	1	100	191	34.11	192	58.18	67	41.36	181	38.27	232	32.22	696	26.54
中部地區	苗栗縣	194	3.99			20	3.57	5	1.52	4	2.47	16	3.38	30	4.17	119	4.54
	臺中縣	274	5.63			25	4.46	6	1.82	6	3.7	27	5.71	45	6.25	165	6.29
	臺中市	150	3.08			19	3.39	14	4.24	12	7.41	18	3.81	23	3.19	64	2.44
	南投縣	221	4.54			16	2.86	10	3.03	2	1.23	12	2.54	30	4.17	151	5.76
	彰化縣	277	5.69			28	5	10	3.03	5	3.09	20	4.23	40	5.56	174	6.64
	雲林縣	216	4.44			22	3.93	3	0.91	3	1.85	19	4.02	26	3.61	143	5.45
	小計	1,332	27.36			130	23.21	48	14.55	32	19.75	112	23.68	194	26.94	816	31.12
南部地區	嘉義縣	190	3.90			19	3.39	8	2.42	4	2.47	7	1.48	22	3.06	130	4.96
	嘉義市	52	1.07			4	0.71	5	1.52	3	1.85	15	3.17	8	1.11	17	0.65
	臺南縣	301	6.18			37	6.61	13	3.94	11	6.79	27	5.71	43	5.97	170	6.48
	臺南市	108	2.22			9	1.61	11	3.33	5	3.09	19	4.02	18	2.5	46	1.75
	高雄縣	285	5.85			42	7.5	12	3.64	10	6.17	23	4.86	44	6.11	154	5.87
	高雄市	204	4.19			20	3.57	22	6.67	9	5.56	30	6.34	35	4.86	88	3.36
	屏東縣	276	5.67			41	7.32	8	2.42	8	4.94	19	4.02	36	5	164	6.25
	小計	1,416	29.09			172	30.71	79	23.94	50	30.86	140	29.60	206	28.61	769	29.33
東部地區	宜蘭縣	135	2.77			19	3.39	3	0.91	4	2.47	12	2.54	22	3.06	75	2.86
	花蓮縣	169	3.47			14	2.5	6	1.82	6	3.7	13	2.75	23	3.19	107	4.08
	臺東縣	143	2.94			18	3.21	2	0.61	1	0.62	10	2.11	21	2.92	91	3.47
	小計	447	9.18			51	9.11	11	3.33	11	6.79	35	7.40	66	9.17	273	10.41
離島地區	澎湖縣	65	1.34			7	1.25	0	0	1	0.62	2	0.42	14	1.94	41	1.56
	金門縣	32	0.66			5	0.89	0	0	1	0.62	2	0.42	5	0.69	19	0.72
	連江縣	16	0.33			4	0.71	0	0		0	1	0.21	3	0.42	8	0.31
	小計	113	2.32			16	2.86	0	0	2	1.23	5	1.06	22	3.06	68	2.59
總計	4,868	100	1	100	560	100	330	100	162	100	473	100	720	100	2,622	100	

表2-2：我國各類型圖書館基本統計表：館藏資料 (民國94年度)

地區	縣市	總計		國家		公共		專門		大專		高中職校		國中		國小	
		冊件	%	冊件	%	冊件	%	冊件	%	冊件	%	冊件	%	冊件	%	冊件	%
北部地區	基隆市	1,484,436	1.16			270,397	1.13	1,075	0.01	570,321	0.91	218,204	1.77	78,301	1.77	346,138	2.44
	臺北市	35,688,099	27.81	3109506	100	4,589,195	19.21	4,944,801	63.18	18,301,155	29.24	1,412,098	11.43	725,068	16.4	2,606,276	18.41
	臺北縣	12,092,846	9.42			3,453,148	14.46	502,991	6.43	4,894,924	7.82	1,442,301	11.67	669,445	15.15	1,130,037	7.98
	桃園縣	6,349,326	4.95			1,015,749	4.25	601,324	7.68	3,637,062	5.81	861,691	6.97	18,810	0.43	214,690	1.52
	新竹縣	1,514,236	1.18			494,855	2.07	1,201	0.02	409,820	0.65	203,317	1.65	123,066	2.78	281,977	1.99
	新竹市	6,005,226	4.68			271,112	1.14	90,337	1.15	4,767,235	7.62	388,157	3.14	97,481	2.21	390,904	2.76
	小計	63,134,169	49.19	3,109,506	100	10,094,456	42.26	6,141,729	78.48	32,580,517	52.06	4,525,768	36.62	1,712,171	38.74	4,970,022	35.11
中部地區	苗栗縣	2,493,685	1.94			700,288	2.93	42,912	0.55	662,823	1.06	331,704	2.68	1,616	0.04	754,342	5.33
	臺中縣	5,953,237	4.64			942,182	3.94	190,457	2.43	1,891,958	3.02	804,605	6.51	480,251	10.87	1,643,784	11.61
	臺中市	7,709,804	6.01			1,275,151	5.34	222,135	2.84	5,182,219	8.28	670,993	5.43	24,604	0.56	334,702	2.36
	南投縣	2,214,168	1.73			629,506	2.64	142,199	1.82	479,768	0.77	272,689	2.21	200,994	4.55	489,012	3.45
	彰化縣	4,212,312	3.28			997,083	4.17	40,129	0.51	1,862,669	2.98	585,030	4.73	358,766	8.12	368,635	2.6
	雲林縣	2,808,387	2.19			699,566	2.93	26,878	0.34	826,727	1.32	443,954	3.59	203,441	4.6	607,821	4.29
	小計	25,391,593	19.78			5,243,776	21.95	664,710	8.49	10,906,164	17.43	3,108,975	25.15	1,269,672	28.73	4,198,296	29.65
南部地區	嘉義縣	2,851,349	2.22			658,292	2.76	75,354	0.96	1,906,988	3.05	136,719	1.11	2,150	0.05	71,846	0.51
	嘉義市	2,401,726	1.87			362,298	1.52	94,234	1.20	1,456,491	2.33	405,735	3.28	7,989	0.18	74,979	0.53
	臺南縣	4,593,950	3.58			1,224,833	5.13	157,692	2.01	2,202,147	3.52	643,317	5.21	105,605	2.39	260,356	1.84
	臺南市	5,478,255	4.27			596,945	2.50	181,648	2.32	3,296,689	5.27	574,243	4.65	245,457	5.55	583,273	4.12
	高雄縣	3,863,829	3.01			1,309,799	5.48	80,921	1.03	1,940,763	3.1	480,505	3.89	4,084	0.09	47,757	0.34
	高雄市	7,295,058	5.68			1,090,909	4.57	306,395	3.92	3,212,857	5.13	1,030,368	8.34	416,498	9.42	1,238,031	8.74
	屏東縣	4,455,516	3.47			1,039,257	4.35	23,620	0.30	2,206,521	3.53	438,970	3.55	602	0.01	746,546	5.27
	小計	30,939,683	24.11			6,282,333	26.30	919,864	11.75	16,222,456	25.92	3,709,857	30.02	782,385	17.70	3,022,788	21.35
東部地區	宜蘭縣	2,069,253	1.61			691,015	2.89	37,862	0.48	545,901	0.87	343,634	2.78	141,366	3.2	309,475	2.19
	花蓮縣	3,410,577	2.66			582,077	2.44	60,089	0.77	1,621,109	2.59	291,657	2.36	214,226	4.85	641,419	4.53
	臺東縣	1,999,804	1.56			533,129	2.23	1,906	0.02	519,354	0.83	187,175	1.51	148,196	3.35	610,044	4.31
	小計	7,479,634	5.83			1,806,221	7.56	99,857	1.28	2,686,364	4.29	822,466	6.65	503,788	11.40	1,560,938	11.03
離島地區	澎湖縣	904,575	0.70			267,504	1.12	0	0	169,467	0.27	70,350	0.57	67,512	1.53	329,742	2.33
	金門縣	358,789	0.28			133,657	0.56	0	0	17,645	0.03	91,297	0.74	84,460	1.91	31,730	0.22
	連江縣	132,840	0.10			58,312	0.24	0	0	0	0	30,860	0.25	0	0	43,668	0.31
	小計	1,396,204	1.09			459,473	1.92	0	0	187,112	0.30	192,507	1.56	151,972	3.44	405,140	2.86
總計	128,341,283	100	3,109,506	100	23,886,259	100	7,826,160	100	62,582,613	100	12,359,573	100	4,419,988	100	14,157,184	100	

表2-3：我國各類型圖書館基本統計表：服務人數（民國94年度）

地區	縣市	公共			大學		高中職校		國中		國小	
		戶	人	%	人	%	人	%	人	%	人	%
北部地區	基隆市	140,069	391,462	1.72	17,130	1.23	15,527	1.91	17,295	1.82	30,899	1.69
	臺北市	932,937	2,616,645	11.48	265,028	19.09	131,328	16.11	99,061	10.41	183,381	10.01
	臺北縣	1,264,862	3,740,684	16.42	187,142	13.48	97,969	12.02	156,863	16.49	300,963	16.43
	桃園縣	591,816	1,884,424	8.27	100,810	7.26	74,924	9.19	87,134	9.16	177,648	9.70
	新竹縣	138,442	479,218	2.1	24,342	1.75	14,708	1.80	20,752	2.18	43,006	2.35
	新竹市	126,020	391,348	1.72	51,096	3.68	19,066	2.34	16,982	1.79	35,417	1.93
	小計	3,194,146	9,503,781	41.71	645,548	46.50	353,522	43.38	398,087	41.85	771,314	42.10
中部地區	苗栗縣	158,199	560,132	2.46	28,578	2.06	18,582	2.28	23,261	2.45	44,402	2.42
	臺中縣	429,671	1,534,329	6.73	65,634	4.73	53,804	6.60	74,499	7.83	135,343	7.39
	臺中市	348,180	1,034,213	4.54	130,673	9.41	46,467	5.70	48,445	5.09	98,878	5.40
	南投縣	161,132	537,409	2.36	11,956	0.86	14,473	1.78	21,430	2.25	41,934	2.29
	彰化縣	340,720	1,315,897	5.78	40,453	2.91	44,242	5.43	53,700	5.65	106,153	5.79
	雲林縣	213,441	733,096	3.22	27,781	2.00	20,807	2.55	27,746	2.92	53,516	2.92
	小計	1,651,343	5,715,076	25.09	305,075	21.97	198,375	24.34	249,081	26.18	480,226	26.21
南部地區	嘉義縣	165,125	557,551	2.45	30,294	2.18	10,356	1.27	17,053	1.79	38,360	2.09
	嘉義市	88,108	271,666	1.19	15,310	1.10	21,434	2.63	13,458	1.41	25,042	1.37
	臺南縣	345,985	1,106,524	4.86	108,802	7.84	34,700	4.26	42,020	4.42	81,624	4.46
	臺南市	250,458	756,921	3.32	38,237	2.75	34,647	4.25	36,508	3.84	60,647	3.31
	高雄縣	405,759	1,243,192	5.46	90,000	6.48	33,969	4.17	46,300	4.87	94,036	5.13
	高雄市	543,644	1,510,213	6.63	60,294	4.34	63,253	7.76	63,478	6.67	117,140	6.39
	屏東縣	262,942	898,204	3.94	50,899	3.67	21,924	2.69	35,233	3.70	69,697	3.80
	小計	2,062,021	6,344,271	27.85	393,836	28.37	220,283	27.03	254,050	26.71	486,546	26.56
東部地區	宜蘭縣	142,893	461,397	2.03	15,551	1.12	16,271	2.00	20,498	2.15	37,523	2.05
	花蓮縣	114,407	347,391	1.52	20,748	1.49	13,840	1.70	14,600	1.53	27,496	1.50
	臺東縣	77,140	238,922	1.05	3,712	0.27	7,093	0.87	9,336	0.98	18,062	0.99
	小計	334,440	1,047,710	4.6	40,011	2.88	37,204	4.57	44,434	4.67	83,081	4.54
離島地區	澎湖縣	29,720	92,538	0.41	2,616	0.19	2,790	0.34	3,209	0.34	6,154	0.34
	金門縣	27,450	71,181	0.31	1,308	0.09	2,467	0.30	2,083	0.22	4,043	0.22
	連江縣	1,833	10,163	0.04	0	0.00	306	0.04	292	0.03	549	0.03
	小計	59,003	173,882	0.76	3,924	0.28	5,563	0.68	5,584	0.59	10,746	0.59
總計	7,300,953	22,784,720	100	1,388,394	100	814,947	100	951,236	100	1,831,913	100	

表2-4：我國各類型圖書館基本統計表：閱覽席位 (民國94年度)

地區	縣市	總計		國家		公共		專門		大專		高中職校		國中		國小	
		席	%	席	%	席	%	席	%	席	%	席	%	席	%	席	%
北部地區	基隆市	7,305	0.50			1,030	1.29	0	0.00	1,216	0.97	1,117	1.26	923	1.12	3,019	0.28
	臺北市	71,088	4.84	1226	100	11,857	14.84	4,813	40.37	25,399	20.2	11,480	12.97	4,754	5.78	11,559	1.07
	臺北縣	85,397	5.81			11,203	14.02	550	4.61	13,666	10.87	9,945	11.23	14,171	17.24	35,862	3.32
	桃園縣	831,658	56.59			4,623	5.78	715	6.00	10,144	8.07	6,114	6.91	11,560	14.07	798,502	73.94
	新竹縣	17,818	1.21			1,791	2.24	0	0.00	1,864	1.48	2,179	2.46	2,801	3.41	9,183	0.85
	新竹市	12,102	0.82			888	1.11	254	2.13	5,147	4.09	1,764	1.99	758	0.92	3,291	0.3
	小計	1,025,368	69.78	1226	100	31,392	39.28	6,332	53.11	57,436	45.67	32,599	36.82	34,967	42.55	861,416	79.76
中部地區	苗栗縣	19,205	1.31			2,020	2.53	210	1.76	1,547	1.23	3,051	3.45	2,647	3.22	9,730	0.9
	臺中縣	33,867	2.30			2,891	3.62	198	1.66	4,186	3.33	6,573	7.42	6,377	7.76	13,642	1.26
	臺中市	35,411	2.41			4,164	5.21	1,519	12.74	12,295	9.78	6,167	6.96	3,304	4.02	7,962	0.74
	南投縣	25,180	1.71			1,737	2.17	270	2.26	1,072	0.85	1,922	2.17	2,534	3.08	17,645	1.63
	彰化縣	29,952	2.04			4,171	5.22	161	1.35	3,338	2.65	4,358	4.92	4,369	5.32	13,555	1.26
	雲林縣	17,497	1.19			1,913	2.39	80	0.67	2,545	2.02	2,380	2.69	1,733	2.11	8,846	0.82
	小計	161,112	10.96			16,896	21.14	2,438	20.45	24,983	19.87	24,451	27.61	20,964	25.51	71,380	6.61
南部地區	嘉義縣	15,108	1.03			1,733	2.17	201	1.69	2,406	1.91	578	0.65	3,051	3.71	7,139	0.66
	嘉義市	8,268	0.56			1,800	2.25	294	2.47	1,550	1.23	2,408	2.72	644	0.78	1,572	0.15
	臺南縣	49,223	3.35			4,075	5.10	419	3.51	9,673	7.69	4,716	5.33	5,293	6.44	25,047	2.32
	臺南市	23,402	1.59			2,574	3.22	278	2.33	4,472	3.56	3,488	3.94	1,275	1.55	11,315	1.05
	高雄縣	45,865	3.12			4,799	6.01	448	3.76	8,235	6.55	3,343	3.78	3,010	3.66	26,030	2.41
	高雄市	52,690	3.59			4,274	5.35	893	7.49	6,185	4.92	7,382	8.34	3,249	3.95	30,707	2.84
	屏東縣	31,417	2.14			7,072	8.85	161	1.35	4,480	3.56	2,798	3.16	3,018	3.67	13,888	1.29
	小計	225,973	15.38			26,327	32.94	2,694	22.60	37,001	29.42	24,713	27.91	19,540	23.78	115,698	10.71
東部地區	宜蘭縣	14,225	0.97			1,342	1.68	200	1.68	2,681	2.13	1,939	2.19	995	1.21	7,068	0.65
	花蓮縣	13,532	0.92			1,364	1.71	218	1.83	2,924	2.33	2,418	2.73	1,591	1.94	5,017	0.46
	臺東縣	19,255	1.31			973	1.22	40	0.34	173	0.14	1,478	1.67	2,627	3.2	13,964	1.29
	小計	47,012	3.20			3,679	4.60	458	3.84	5,778	4.59	5,835	6.59	5,213	6.34	26,049	2.41
離島地區	澎湖縣	6,159	0.42			472	0.59	0	0	470	0.37	240	0.27	664	0.81	4,313	0.4
	金門縣	2,838	0.19			920	1.15	0	0	84	0.07	575	0.65	392	0.48	867	0.08
	連江縣	1,036	0.07			229	0.29	0	0		0	130	0.15	447	0.54	230	0.02
	小計	10,033	0.68			1,621	2.03	0	0	554	0.44	945	1.07	1,503	1.83	5,410	0.05
總計	1,469,498	100	1,226	100	79,915	100	11,922	100	125,752	100	88,543	100	82,187	100	1,079,953	100	

表2-5：我國各類型圖書館基本統計表：館藏閱覽人次（民國94年度）

地區	縣市	總計		國家		公共		專門		大專		高中職校		國中		國小	
		人次	%	人次	%	人次	%	人次	%	人次	%	人次	%	人次	%	人次	%
北部地區	基隆市	304,565	0.89			81,160	0.79	0	0.00	45,365	0.54	22,505	0.94	8,842	0.62	146,693	1.4
	臺北市	5,523,114	16.05	361,008	100	1,905,198	18.44	330,105	39.30	1,787,982	21.47	274,345	11.46	213,804	15.1	520,415	4.98
	臺北縣	3,692,119	10.73			1,389,511	13.45	14,523	1.73	624,245	7.5	302,610	12.64	103,557	7.31	1,256,675	12.01
	桃園縣	2,486,441	7.23			611,018	5.92	81,304	9.68	607,288	7.29	193,167	8.07	159,070	11.23	833,389	7.97
	新竹縣	614,154	1.78			168,065	1.63	138	0.02	102,713	1.23	40,529	1.69	27,864	1.97	274,845	2.63
	新竹市	1,242,114	3.61			135,894	1.32	16,611	1.98	835,207	10.03	99,053	4.14	31,977	2.26	123,372	1.18
	小計	13,862,507	40.29	361,008	100	4,290,846	41.54	442,681	52.71	4,002,800	48.07	932,209	38.93	545,114	38.5	3,155,389	30.17
中部地區	苗栗縣	641,639	1.86			132,862	1.29	2,830	0.34	114,373	1.37	57,964	2.42	36,543	2.58	297,067	2.84
	臺中縣	2,263,857	6.58			342,059	3.31	10,550	1.26	364,446	4.38	175,317	7.32	78,688	5.56	1,292,797	12.36
	臺中市	2,859,909	8.31			1,148,124	11.11	78,129	9.30	739,186	8.88	151,168	6.31	88,814	6.27	647,453	6.19
	南投縣	820,830	2.39			201,642	1.95	195,717	23.30	33,684	0.4	46,223	1.93	41,592	2.94	301,852	2.89
	彰化縣	2,053,628	5.97			617,791	5.98	4,320	0.51	195,994	2.35	108,026	4.51	93,679	6.62	1,033,818	9.88
	雲林縣	751,014	2.18			180,259	1.75	2,442	0.29	164,593	1.98	62,499	2.61	49,004	3.46	291,217	2.78
	小計	9,390,877	27.29			2,622,737	25.39	293,988	35.00	1,612,276	19.36	601,197	25.11	388,320	27.42	3,864,204	36.95
南部地區	嘉義縣	839,715	2.44			332,835	3.22	7,523	0.90	161,888	1.94	33,871	1.41	37,402	2.64	266,196	2.55
	嘉義市	497,842	1.45			161,244	1.56	10,756	1.28	91,249	1.1	68,387	2.86	21,795	1.54	144,411	1.38
	臺南縣	1,511,076	4.39			481,687	4.66	6,537	0.78	354,820	4.26	153,024	6.39	30,972	2.19	478,020	4.57
	臺南市	1,490,438	4.33			240,630	2.33	8,081	0.96	777,629	9.34	96,197	4.02	42,503	3	324,098	3.1
	高雄縣	1,830,331	5.32			805,753	7.80	6,111	0.73	376,193	4.52	71,777	3.00	71,072	5.02	483,003	4.62
	高雄市	2,075,089	6.03			546,250	5.29	47,848	5.70	238,339	2.86	233,049	9.73	106,056	7.49	803,271	7.68
	屏東縣	1,080,278	3.14			334,783	3.24	2,057	0.24	278,455	3.34	56,153	2.34	48,622	3.43	347,016	3.32
	小計	9,324,769	27.10			2,903,182	28.11	88,913	10.59	2,278,573	27.36	712,458	29.75	358,422	25.31	2,846,015	27.21
東部地區	宜蘭縣	566,512	1.65			226,752	2.20	2,349	0.28	29,278	0.35	45,831	1.91	37,697	2.66	224,605	2.15
	花蓮縣	638,180	1.85			76,310	0.74	11,797	1.40	317,273	3.81	66,868	2.79	23,380	1.65	142,552	1.36
	臺東縣	265,391	0.77			43,962	0.43	192	0.02	63,641	0.76	21,665	0.90	37,762	2.67	97,169	0.93
	小計	1,470,083	4.27			347,024	3.36	14,338	1.71	410,192	4.93	134,364	5.61	98,839	6.98	464,326	4.44
離島地區	澎湖縣	162,260	0.47			43,087	0.42	0	0	22,413	0.27	6,741	0.28	6,292	0.44	83,727	0.8
	金門縣	163,888	0.48			110,532	1.07	0	0	1,226	0.01	4,590	0.19	11,708	0.83	35,832	0.34
	連江縣	32,408	0.09			12,271	0.12	0	0	0	0	3,135	0.13	7,260	0.51	9,742	0.09
	小計	358,556	1.04			165,890	1.61	0	0	23,639	0.28	14,466	0.60	25,260	1.78	129,301	1.24
總計	34,406,792	100	361,008	100	10,608,500	100	839,920	100	8,327,480	100	2,394,694	100	1,415,955	100	10,459,235	100	

表2-6：我國各類型圖書館基本統計表：館藏閱覽冊件 (民國94年度)

地區	縣市	總計		國家		公共		專門		大專		高中職校		國中		國小	
		冊件	%	冊件	%	冊件	%	冊件	%	冊件	%	冊件	%	冊件	%	冊件	%
北部地區	基隆市	865,762	1.06			263,517	0.86	0	0.00	291,353	1.34	36,865	0.91	14,391	0.60	259,636	1.24
	臺北市	15,217,816	18.61	548,517	100	6,186,380	20.28	642,808	40.67	4,595,588	21.1	468,691	11.52	329,333	13.75	1,996,554	9.55
	臺北縣	9,390,897	11.48			4,126,669	13.53	176,176	11.15	1,549,672	7.11	519,806	12.77	209,190	8.74	2,806,792	13.43
	桃園縣	5,059,054	6.19			1,608,249	5.27	162,506	10.28	1,245,795	5.72	336,265	8.26	232,421	9.71	1,471,496	7.04
	新竹縣	1,422,998	1.74			669,331	2.19	145	0.01	226,968	1.04	77,511	1.90	50,686	2.12	398,357	1.91
	新竹市	2,416,149	2.95			430,332	1.41	38,496	2.44	1,519,894	6.98	161,720	3.97	40,443	1.69	225,264	1.08
	小計	34,372,676	42.04	548,517	100	13,284,478	43.56	1,020,131	64.55	9,429,270	43.29	1,600,858	39.34	876,464	36.61	7,158,099	34.26
中部地區	苗栗縣	1,365,598	1.67			344,464	1.13	13,118	0.83	281,942	1.29	98,977	2.43	61,702	2.58	565,395	2.71
	臺中縣	4,435,203	5.42			748,648	2.45	35,379	2.24	1,081,354	4.96	295,539	7.26	158,564	6.62	2,115,719	10.12
	臺中市	6,254,987	7.65			2,667,555	8.75	203,952	12.90	1,873,341	8.6	255,222	6.27	130,389	5.45	1,107,497	5.30
	南投縣	1,663,202	2.03			493,832	1.62	35,891	2.27	115,838	0.53	79,867	1.96	60,768	2.54	876,356	4.19
	彰化縣	3,623,080	4.43			1,518,056	4.98	9,286	0.59	525,378	2.41	172,085	4.23	137,398	5.74	1,260,877	6.03
	雲林縣	1,782,138	2.18			615,919	2.02	3,385	0.21	340,820	1.56	110,820	2.72	71,715	3.00	637,479	3.05
	小計	19,124,208	23.39			6,388,474	20.95	301,011	19.05	4,218,673	19.37	1,012,510	24.88	620,536	25.92	6,563,323	31.41
南部地區	嘉義縣	2,096,199	2.56			894,755	2.93	27,062	1.71	404,985	1.86	66,832	1.64	70,552	2.95	632,013	3.02
	嘉義市	1,293,622	1.58			537,698	1.76	33,948	2.15	275,166	1.26	116,837	2.87	36,331	1.52	293,642	1.41
	臺南縣	3,969,723	4.85			1,715,234	5.62	11,296	0.71	1,145,663	5.26	232,951	5.72	95,546	3.99	749,879	3.59
	臺南市	4,036,849	4.94			935,229	3.07	16,242	1.03	1,945,743	8.93	174,160	4.28	76,405	3.19	886,270	4.24
	高雄縣	4,896,353	5.99			2,404,558	7.88	67,097	4.25	1,204,703	5.53	124,517	3.06	141,811	5.92	920,426	4.40
	高雄市	5,466,270	6.69			2,012,229	6.60	63,636	4.03	1,004,379	4.61	400,623	9.85	186,060	7.77	1,738,351	8.32
	屏東縣	2,728,381	3.34			873,027	2.86	5,285	0.33	903,124	4.15	87,295	2.15	95,305	3.98	737,290	3.53
	小計	24,487,397	29.95			9,372,730	30.73	224,566	14.21	6,883,763	31.61	1,203,215	29.57	702,010	29.32	5,957,871	28.51
東部地區	宜蘭縣	1,522,014	1.86			804,421	2.64	10,788	0.68	99,661	0.46	82,979	2.04	51,362	2.15	472,803	2.26
	花蓮縣	1,510,171	1.85			235,492	0.77	23,698	1.50	850,296	3.90	102,920	2.53	43,612	1.82	254,153	1.22
	臺東縣	729,801	0.89			212,656	0.70	298	0.02	243,516	1.12	39,996	0.98	62,441	2.61	169,894	0.81
	小計	3,761,986	4.60			1,252,569	4.11	34,784	2.20	1,193,473	5.48	225,895	5.55	157,415	6.57	896,850	4.29
離島地區	澎湖縣	422,217	0.52			158,363	0.52	0	0	52,230	0.24	12,965	0.32	10,024	0.42	188,635	0.90
	金門縣	151,076	0.18			29,534	0.10	0	0	2,992	0.01	8,358	0.21	19,315	0.81	90,877	0.43
	連江縣	66,940	0.08			12,270	0.04	0	0	0	0	5,349	0.13	8,615	0.36	40,706	0.19
	小計	640,233	0.78			200,167	0.66	0	0	55,222	0.25	26,672	0.66	37,954	1.59	320,218	1.53
總計	82,386,500	100	548,517	100	31,117,200	100	1,580,492	100	21,780,401	100	4,069,150	100	2,394,379	100	20,896,361	100	

表3-1：我國圖書館資源分析統計表：各類型讀者享有館藏均數（民國94年度）

地區	縣市	國家	公共		大專		高中職校		國中		國小	
		每人均數	人口數	每人均數	學生數	每生均數	學生數	每生均數	學生數	每生均數	學生數	每生均數
北部地區	基隆市		391,462	0.69	17,130	33.29	15,527	14.05	17,295	4.53	30,899	11.20
	臺北市		2,616,645	1.75	265,028	69.05	131,328	10.75	99,061	7.32	183,381	14.21
	臺北縣		3,740,684	0.92	187,142	26.16	97,969	14.72	156,863	4.27	300,963	3.75
	桃園縣		1,884,424	0.54	100,810	36.08	74,924	11.50	87,134	0.22	177,648	1.21
	新竹縣		479,218	1.03	24,342	16.84	14,708	13.82	20,752	5.93	43,006	6.56
	新竹市		391,348	0.69	51,096	93.30	19,066	20.36	16,982	5.74	35,417	11.04
	小計		9,503,781	1.06	645,548	50.47	353,522	12.80	398,087	4.30	771,314	6.44
中部地區	苗栗縣		560,132	1.25	28,578	23.19	18,582	17.85	23,261	0.07	44,402	16.99
	臺中縣		1,534,329	0.61	65,634	28.83	53,804	14.95	74,499	6.45	135,343	12.15
	臺中市		1,034,213	1.23	130,673	39.66	46,467	14.44	48,445	0.51	98,878	3.38
	南投縣		537,409	1.17	11,956	40.13	14,473	18.84	21,430	9.38	41,934	11.66
	彰化縣		1,315,897	0.76	40,453	46.05	44,242	13.22	53,700	6.68	106,153	3.47
	雲林縣		733,096	0.95	27,781	29.76	20,807	21.34	27,746	7.33	53,516	11.36
	小計		5,715,076	0.92	305,075	35.75	198,375	15.67	249,081	5.10	480,226	8.74
南部地區	嘉義縣		557,551	1.18	30,294	62.95	10,356	13.20	17,053	0.13	38,360	1.87
	嘉義市		271,666	1.33	15,310	95.13	21,434	18.93	13,458	0.59	25,042	2.99
	臺南縣		1,106,524	1.11	108,802	20.24	34,700	18.54	42,020	2.51	81,624	3.19
	臺南市		756,921	0.79	38,237	86.22	34,647	16.57	36,508	6.72	60,647	9.62
	高雄縣		1,243,192	1.05	90,000	21.56	33,969	14.15	46,300	0.09	94,036	0.51
	高雄市		1,510,213	0.72	60,294	53.29	63,253	16.29	63,478	6.56	117,140	10.57
	屏東縣		898,204	1.16	50,899	43.35	21,924	20.02	35,233	0.02	69,697	10.71
小計		6,344,271	0.99	393,836	41.19	220,283	16.84	254,050	3.08	486,546	6.21	
東部地區	宜蘭縣		461,397	1.50	15,551	35.10	16,271	21.12	20,498	6.90	37,523	8.25
	花蓮縣		347,391	1.68	20,748	78.13	13,840	21.07	14,600	14.67	27,496	23.33
	臺東縣		238,922	2.23	3,712	139.91	7,093	26.39	9,336	15.87	18,062	33.77
	小計		1,047,710	1.72	40,011	67.14	37,204	22.11	44,434	11.34	83,081	18.79
離島地區	澎湖縣		92,538	2.89	2,616	64.78	2,790	25.22	3,209	21.04	6,154	53.58
	金門縣		71,181	1.88	1,308	13.49	2,467	37.01	2,083	40.55	4,043	7.85
	連江縣		10,163	5.74	0	0	306	100.85	292	0.00	549	79.54
	小計		173,882	2.64	3,924	47.68	5,563	34.60	5,584	27.22	10,746	37.70
總計		0.1365	22,784,720	1.05	1,388,394	45.08	814,947	15.17	951,236	4.65	1,831,913	7.73

表3-2：我國圖書館資源分析統計表：各類型讀者借閱人次均數（民國94年度）

地區	縣市	國家	公共		大專		高中職校		國中		國小	
		每人均數	人口數	每人均數	學生人數	每生均數	學生人數	每生均數	學生人數	每生均數	學生人數	每生均數
北部地區	基隆市		391,462	0.21	17,130	2.65	15,527	1.45	17,295	0.51	30,899	4.75
	臺北市		2,616,645	0.73	265,028	6.75	131,328	2.09	99,061	2.16	183,381	2.84
	臺北縣		3,740,684	0.37	187,142	3.34	97,969	3.09	156,863	0.66	300,963	4.18
	桃園縣		1,884,424	0.32	100,810	6.02	74,924	2.58	87,134	1.83	177,648	4.69
	新竹縣		479,218	0.35	24,342	4.22	14,708	2.76	20,752	1.34	43,006	6.39
	新竹市		391,348	0.35	51,096	16.35	19,066	5.20	16,982	1.88	35,417	3.48
	小計		9,503,781	0.45	645,548	6.20	353,522	2.64	398,087	1.37	771,314	4.09
中部地區	苗栗縣		560,132	0.24	28,578	4.00	18,582	3.12	23,261	1.57	44,402	6.69
	臺中縣		1,534,329	0.22	65,634	5.55	53,804	3.26	74,499	1.06	135,343	9.55
	臺中市		1,034,213	1.11	130,673	5.66	46,467	3.25	48,445	1.83	98,878	6.55
	南投縣		537,409	0.38	11,956	2.82	14,473	3.19	21,430	1.94	41,934	7.20
	彰化縣		1,315,897	0.47	40,453	4.84	44,242	2.44	53,700	1.74	106,153	9.74
	雲林縣		733,096	0.25	27,781	5.92	20,807	3.00	27,746	1.77	53,516	5.44
	小計		5,715,076	0.46	305,075	5.28	198,375	3.03	249,081	1.56	480,226	8.05
南部地區	嘉義縣		557,551	0.60	30,294	5.34	10,356	3.27	17,053	2.19	38,360	6.94
	嘉義市		271,666	0.59	15,310	5.96	21,434	3.19	13,458	1.62	25,042	5.77
	臺南縣		1,106,524	0.44	108,802	3.26	34,700	4.41	42,020	0.74	81,624	5.86
	臺南市		756,921	0.32	38,237	20.34	34,647	2.78	36,508	1.16	60,647	5.34
	高雄縣		1,243,192	0.65	90,000	4.18	33,969	2.11	46,300	1.54	94,036	5.14
	高雄市		1,510,213	0.36	60,294	3.95	63,253	3.68	63,478	1.67	117,140	6.86
	屏東縣		898,204	0.37	50,899	5.47	21,924	2.56	35,233	1.38	69,697	4.98
	小計		6,344,271	0.46	393,836	5.79	220,283	3.23	254,050	1.41	486,546	5.85
東部地區	宜蘭縣		461,397	0.49	15,551	1.88	16,271	2.82	20,498	1.84	37,523	5.99
	花蓮縣		347,391	0.22	20,748	15.29	13,840	4.83	14,600	1.60	27,496	5.18
	臺東縣		238,922	0.18	3,712	17.14	7,093	3.05	9,336	4.04	18,062	5.38
	小計		1,047,710	0.33	40,011	10.25	37,204	3.61	44,434	2.22	83,081	5.59
離島地區	澎湖縣		92,538	0.47	2,616	8.57	2,790	2.42	3,209	1.96	6,154	13.61
	金門縣		71,181	1.55	1,308	0.94	2,467	1.86	2,083	5.62	4,043	8.86
	連江縣		10,163	1.21	0	0	306	10.25	292	24.86	549	17.74
	小計		173,882	0.95	3,924	6.02	5,563	2.60	5,584	4.52	10,746	12.03
總計		0.0158	22,784,720	0.47	1,388,394	6.00	814,947	2.94	951,236	1.49	1,831,913	5.71

表3-3：我國圖書館資源分析統計表：各類型讀者借閱冊件均數（民國94年度）

地區	縣市	國家	公共		大專		高中職校		國中		國小	
		每人均數	人口數	每人均數	學生人數	每生均數	學生人數	每生均數	學生人數	每生均數	學生人數	每生均數
北部地區	基隆市		391,462	0.67	17,130	17.01	15,527	2.37	17,295	0.83	30,899	8.40
	臺北市		2,616,645	2.36	265,028	17.34	131,328	3.57	99,061	3.32	183,381	10.89
	臺北縣		3,740,684	1.10	187,142	8.28	97,969	5.31	156,863	1.33	300,963	9.33
	桃園縣		1,884,424	0.85	100,810	12.36	74,924	4.49	87,134	2.67	177,648	8.28
	新竹縣		479,218	1.40	24,342	9.32	14,708	5.27	20,752	2.44	43,006	9.26
	新竹市		391,348	1.10	51,096	29.75	19,066	8.48	16,982	2.38	35,417	6.36
	小計		9,503,781	1.40	645,548	14.61	353,522	4.53	398,087	2.20	771,314	9.28
中部地區	苗栗縣		560,132	0.61	28,578	9.87	18,582	5.33	23,261	2.65	44,402	12.73
	臺中縣		1,534,329	0.49	65,634	16.48	53,804	5.49	74,499	2.13	135,343	15.63
	臺中市		1,034,213	2.58	130,673	14.34	46,467	5.49	48,445	2.69	98,878	11.20
	南投縣		537,409	0.92	11,956	9.69	14,473	5.52	21,430	2.84	41,934	20.90
	彰化縣		1,315,897	1.15	40,453	12.99	44,242	3.89	53,700	2.56	106,153	11.88
	雲林縣		733,096	0.84	27,781	12.27	20,807	5.33	27,746	2.58	53,516	11.91
	小計		5,715,076	1.12	305,075	13.83	198,375	5.10	249,081	2.49	480,226	13.67
南部地區	嘉義縣		557,551	1.60	30,294	13.37	10,356	6.45	17,053	4.14	38,360	16.48
	嘉義市		271,666	1.98	15,310	17.97	21,434	5.45	13,458	2.70	25,042	11.73
	臺南縣		1,106,524	1.55	108,802	10.53	34,700	6.71	42,020	2.27	81,624	9.19
	臺南市		756,921	1.24	38,237	50.89	34,647	5.03	36,508	2.09	60,647	14.61
	高雄縣		1,243,192	1.93	90,000	13.39	33,969	3.67	46,300	3.06	94,036	9.79
	高雄市		1,510,213	1.33	60,294	16.66	63,253	6.33	63,478	2.93	117,140	14.84
	屏東縣		898,204	0.97	50,899	17.74	21,924	3.98	35,233	2.70	69,697	10.58
	小計		6,344,271	1.48	393,836	17.48	220,283	5.46	254,050	2.76	486,546	12.25
東部地區	宜蘭縣		461,397	1.74	15,551	6.41	16,271	5.10	20,498	2.51	37,523	12.60
	花蓮縣		347,391	0.68	20,748	40.98	13,840	7.44	14,600	2.99	27,496	9.24
	臺東縣		238,922	0.89	3,712	65.60	7,093	5.64	9,336	6.69	18,062	9.41
	小計		1,047,710	1.20	40,011	29.83	37,204	6.07	44,434	3.54	83,081	10.79
離島地區	澎湖縣		92,538	1.71	2,616	19.97	2,790	4.65	3,209	3.12	6,154	30.65
	金門縣		71,181	0.41	1,308	2.29	2,467	3.39	2,083	9.27	4,043	22.48
	連江縣		10,163	1.21	0	0	306	17.48	292	29.50	549	74.15
	小計		173,882	1.15	3,924	14.07	5,563	4.79	5,584	6.80	10,746	29.80
總計		0.0241	22,784,720	1.37	1,388,394	15.69	814,947	4.99	951,236	2.52	1,831,913	11.41

表3-4：我國圖書館資源分析統計表：每一國民平均數（民國94年度）

地區	縣市	人口數		館數			館藏書刊			閱覽席位			館藏閱覽人次			館藏閱覽冊件		
		人	%	館	%	萬人均數	冊件	%	每人均數	席	%	百人均數	人次	%	人均數	冊件	%	人均數
北部地區	基隆市	391,462	1.72	77	1.58	1.97	1,484,436	1.16	3.79	7,305	0.5	1.87	304,565	0.89	0.78	865,762	1.06	2.21
	臺北市	2,616,645	11.48	489	10.05	1.81	35,688,099	27.81	13.64	71,088	4.84	2.72	5,523,114	16.05	2.11	15,217,816	18.61	5.82
	臺北縣	3,740,684	16.42	450	9.24	1.19	12,092,846	9.42	3.23	85,397	5.81	2.28	3,692,119	10.73	0.99	9,390,897	11.48	2.51
	桃園縣	1,884,424	8.27	337	6.92	1.78	6,349,326	4.95	3.37	831,658	56.59	44.13	2,486,441	7.23	1.32	5,059,054	6.19	2.68
	新竹縣	479,218	2.1	124	2.55	2.59	1,514,236	1.18	3.16	17,818	1.21	3.72	614,154	1.78	1.28	1,422,998	1.74	2.97
	新竹市	391,348	1.72	83	1.71	2.10	6,005,226	4.68	15.34	12,102	0.82	3.09	1,242,114	3.61	3.17	2,416,149	2.95	6.17
	小計	9,503,781	41.71	1,560	32.05	1.62	63,134,169	49.19	6.64	1,025,368	69.78	10.79	13,862,507	40.29	1.46	34,372,676	42.04	3.62
中部地區	苗栗縣	560,132	2.46	194	3.99	3.45	2,493,685	1.94	4.45	19,205	1.31	3.43	641,639	1.86	1.15	1,365,598	1.67	2.44
	臺中縣	1,534,329	6.73	274	5.63	1.79	5,953,237	4.64	3.88	33,867	2.3	2.21	2,263,857	6.58	1.48	4,435,203	5.42	2.89
	臺中市	1,034,213	4.54	150	3.08	1.41	7,709,804	6.01	7.45	35,411	2.41	3.42	2,859,909	8.31	2.77	6,254,987	7.65	6.05
	南投縣	537,409	2.36	221	4.54	4.08	2,214,168	1.73	4.12	25,180	1.71	4.69	820,830	2.39	1.53	1,663,202	2.03	3.09
	彰化縣	1,315,897	5.78	277	5.69	2.11	4,212,312	3.28	3.20	29,952	2.04	2.28	2,053,628	5.97	1.56	3,623,080	4.43	2.75
	雲林縣	733,096	3.22	216	4.44	2.93	2,808,387	2.19	3.83	17,497	1.19	2.39	751,014	2.18	1.02	1,782,138	2.18	2.43
	小計	5,715,076	25.09	1,332	27.36	2.32	25,391,593	19.78	4.44	161,112	10.96	2.82	9,390,877	27.29	1.64	19,124,208	23.39	3.35
南部地區	嘉義縣	557,551	2.45	190	3.90	3.41	2,851,349	2.22	5.11	15,108	1.03	2.71	839,715	2.44	1.51	2,096,199	2.56	3.76
	嘉義市	271,666	1.19	52	1.07	1.91	2,401,726	1.87	8.84	8,268	0.56	3.04	497,842	1.45	1.83	1,293,622	1.58	4.76
	臺南縣	1,106,524	4.86	301	6.18	2.68	4,593,950	3.58	4.15	49,223	3.35	4.45	1,511,076	4.39	1.37	3,969,723	4.85	3.59
	臺南市	756,921	3.32	108	2.22	1.41	5,478,255	4.27	7.24	23,402	1.59	3.09	1,490,438	4.33	1.97	4,036,849	4.94	5.33
	高雄縣	1,243,192	5.46	285	5.85	2.28	3,863,829	3.01	3.11	45,865	3.12	3.69	1,830,331	5.32	1.47	4,896,353	5.99	3.94
	高雄市	1,510,213	6.63	204	4.19	1.32	7,295,058	5.68	4.83	52,690	3.59	3.49	2,075,089	6.03	1.37	5,466,270	6.69	3.62
	屏東縣	898,204	3.94	276	5.67	3.03	4,455,516	3.47	4.96	31,417	2.14	3.50	1,080,278	3.14	1.20	2,728,381	3.34	3.04
	小計	6,344,271	27.85	1,416	29.09	2.21	30,939,683	24.11	4.88	225,973	15.38	3.56	9,324,769	27.1	1.47	24,487,397	29.95	3.86
東部地區	宜蘭縣	461,397	2.03	135	2.77	2.90	2,069,253	1.61	4.48	14,225	0.97	3.08	566,512	1.65	1.23	1,522,014	1.86	3.30
	花蓮縣	347,391	1.52	169	3.47	4.86	3,410,577	2.66	9.82	13,532	0.92	3.90	638,180	1.85	1.84	1,510,171	1.85	4.35
	臺東縣	238,922	1.05	143	2.94	5.94	1,999,804	1.56	8.37	19,255	1.31	8.06	265,391	0.77	1.11	729,801	0.89	3.05
	小計	1,047,710	4.6	447	9.18	4.25	7,479,634	5.83	7.14	47,012	3.2	4.49	1,470,083	4.27	1.40	3,761,986	4.6	3.59
離島地區	澎湖縣	92,538	0.41	65	1.34	7.02	904,575	0.7	9.78	6,159	0.42	6.66	162,260	0.47	1.75	422,217	0.52	4.56
	金門縣	71,181	0.31	32	0.66	4.50	358,789	0.28	5.04	2,838	0.19	3.99	163,888	0.48	2.30	151,076	0.18	2.12
	連江縣	10,163	0.04	16	0.33	15.74	132,840	0.1	13.07	1,036	0.07	10.19	32,408	0.09	3.19	66,940	0.08	6.59
	小計	173,882	0.76	113	2.32	6.50	1,396,204	1.09	8.03	10,033	0.68	5.77	358,556	1.04	2.06	640,233	0.78	3.68
總計	22,784,720	100	4,868	100	2.14	128,341,283	100	5.63	1,469,498	100	6.45	34,406,792	100	1.51	82,386,500	100	3.62	

表4：我國國民享有國家及公共圖書館館藏資源分析統計表（民國94年度）

地區	縣市	人口數		圖書館數		總館藏量		每館均數	每人均數
		人	%	館	%	冊件	%	冊件	冊件
北部地區	基隆市	391,462	1.72	7	1.25	270,397	1.00	38,628.14	0.69
	臺北市	2,616,645	11.48	54	9.63	7,698,701	28.52	142,568.54	2.94
	臺北縣	3,740,684	16.42	85	15.15	3,453,148	12.79	40,625.27	0.92
	桃園縣	1,884,424	8.27	27	4.81	1,015,749	3.76	37,620.33	0.54
	新竹縣	479,218	2.1	14	2.50	494,855	1.83	35,346.79	1.03
	新竹市	391,348	1.72	5	0.89	271,112	1.00	54,222.40	0.69
	小計	9,503,781	41.71	192	34.22	13,203,962	48.91	68,770.64	1.39
中部地區	苗栗縣	560,132	2.46	20	3.57	700,288	2.59	35,014.40	1.25
	臺中縣	1,534,329	6.73	25	4.46	942,182	3.49	37,687.28	0.61
	臺中市	1,034,213	4.54	19	3.39	1,275,151	4.72	67,113.21	1.23
	南投縣	537,409	2.36	16	2.85	629,506	2.33	39,344.13	1.17
	彰化縣	1,315,897	5.78	28	4.99	997,083	3.69	35,610.11	0.76
	雲林縣	733,096	3.22	22	3.92	699,566	2.59	31,798.45	0.95
	小計	5,715,076	25.09	130	23.17	5,243,776	19.42	40,336.74	0.92
南部地區	嘉義縣	557,551	2.45	19	3.39	658,292	2.44	34,646.95	1.18
	嘉義市	271,666	1.19	4	0.71	362,298	1.34	90,574.50	1.33
	臺南縣	1,106,524	4.86	37	6.60	1,224,833	4.54	33,103.59	1.11
	臺南市	756,921	3.32	9	1.60	596,945	2.21	66,327.22	0.79
	高雄縣	1,243,192	5.46	42	7.49	1,309,799	4.85	31,185.69	1.05
	高雄市	1,510,213	6.63	20	3.57	1,090,909	4.04	54,545.45	0.72
	屏東縣	898,204	3.94	41	7.31	1,039,257	3.85	25,347.73	1.16
	小計	6,344,271	27.85	172	30.66	6,282,333	23.27	36,525.19	0.99
東部地區	宜蘭縣	461,397	2.03	19	3.39	691,015	2.56	36,369.21	1.50
	花蓮縣	347,391	1.52	14	2.50	582,077	2.16	41,576.93	1.68
	臺東縣	238,922	1.05	18	3.21	533,129	1.97	29,618.28	2.23
	小計	1,047,710	4.6	51	9.09	1,806,221	6.69	35,416.10	1.72
離島地區	澎湖縣	92,538	0.41	7	1.25	267,504	0.99	38,214.86	2.89
	金門縣	71,181	0.31	5	0.89	133,657	0.50	26,731.40	1.88
	連江縣	10,163	0.04	4	0.71	58,312	0.22	14,578.00	5.74
	小計	173,882	0.76	16	2.85	459,473	1.70	28,717.06	2.64
總計		22,784,720	100	561	100	26,995,765	100	48,120.79	1.18

表5：我國大專學生享有圖書館資源分析統計表：館藏資料 (民國94年度)

地區	縣市	校數		學生數		公共學術圖書館總館藏				大專圖書館館藏			
		校	%	人	%	冊件	%	每校均數	每生均數	大專館藏	%	每館均數	每生均數
北部地區	基隆市	3	1.85	17,130	1.23	841,793	0.86	280,597.67	49.14	570,321	0.91	190,107.00	33.29
	臺北市	27	16.67	265,028	19.09	30,944,657	31.77	1,146,098.41	116.76	18,301,155	29.24	677,820.56	69.05
	臺北縣	17	10.49	187,142	13.48	8,851,063	9.09	520,650.76	47.30	4,894,924	7.82	287,936.71	26.16
	桃園縣	12	7.41	100,810	7.26	5,254,135	5.39	437,844.58	52.12	3,637,062	5.81	303,088.50	36.08
	新竹縣	2	1.23	24,342	1.75	905,876	0.93	452,938.00	37.21	409,820	0.65	204,910.00	16.84
	新竹市	6	3.70	51,096	3.68	5,128,684	5.27	854,780.67	100.37	4,767,235	7.62	794,539.17	93.30
	小計	67	41.36	645,548	46.50	51,926,208	53.31	775,018.03	80.44	32,580,517	52.06	486,276.37	50.47
中部地區	苗栗縣	4	2.47	28,578	2.06	1,406,023	1.44	351,505.75	49.20	662,823	1.06	165,705.75	23.19
	臺中縣	6	3.70	65,634	4.73	3,024,597	3.11	504,099.50	46.08	1,891,958	3.02	315,326.33	28.83
	臺中市	12	7.41	130,673	9.41	6,679,505	6.86	556,625.42	51.12	5,182,219	8.28	431,851.58	39.66
	南投縣	2	1.23	11,956	0.86	1,251,473	1.28	625,736.50	104.67	479,768	0.77	239,884.00	40.13
	彰化縣	5	3.09	40,453	2.91	2,899,881	2.98	579,976.20	71.69	1,862,669	2.98	372,533.80	46.05
	雲林縣	3	1.85	27,781	2.00	1,553,171	1.59	517,723.67	55.91	826,727	1.32	275,575.67	29.76
	小計	32	19.75	305,075	21.97	16,814,650	17.26	525,457.81	55.12	10,906,164	17.43	340,817.63	35.75
南部地區	嘉義縣	4	2.47	30,294	2.18	2,640,634	2.71	660,158.50	87.17	1,906,988	3.05	476,747.00	62.95
	嘉義市	3	1.85	15,310	1.10	1,913,023	1.96	637,674.33	124.95	1,456,491	2.33	485,497.00	95.13
	臺南縣	11	6.79	108,802	7.84	3,584,672	3.68	325,879.27	32.95	2,202,147	3.52	200,195.18	20.24
	臺南市	5	3.09	38,237	2.75	4,075,282	4.18	815,056.40	106.58	3,296,689	5.27	659,337.80	86.22
	高雄縣	10	6.17	90,000	6.48	3,331,483	3.42	333,148.30	37.02	1,940,763	3.1	194,076.30	21.56
	高雄市	9	5.56	60,294	4.34	4,610,161	4.73	512,240.11	76.46	3,212,857	5.13	356,984.11	53.29
	屏東縣	8	4.94	50,899	3.67	3,269,398	3.36	408,674.75	64.23	2,206,521	3.53	275,815.13	43.35
	小計	50	30.86	393,836	28.37	23,424,653	24.05	468,493.06	59.48	16,222,456	25.92	324,449.12	41.19
東部地區	宜蘭縣	4	2.47	15,551	1.12	1,274,778	1.31	318,694.50	81.97	545,901	0.87	136,475.25	35.10
	花蓮縣	6	3.70	20,748	1.49	2,263,275	2.32	377,212.50	109.08	1,621,109	2.59	270,184.83	78.13
	臺東縣	1	0.62	3,712	0.27	1,054,389	1.08	1,054,389.00	284.05	519,354	0.83	519,354.00	139.91
	小計	11	6.79	40,011	2.88	4,592,442	4.71	417,494.73	114.78	2,686,364	4.29	244,214.91	67.14
離島地區	澎湖縣	1	0.62	2,616	0.19	436,971	0.45	436,971.00	167.04	169,467	0.27	169,467.00	64.78
	金門縣	1	0.62	1,308	0.09	151,302	0.16	151,302.00	115.67	17,645	0.03	17,645.00	13.49
	連江縣		0.00	0	0.00	58,312	0.06	N/A	N/A	0	0	N/A	N/A
	小計	2	1.23	3,924	0.28	646,585	0.66	323,292.50	164.78	187,112	0.3	93,556.00	47.68
總計	162	100	1,388,394	100.00	97,404,538	100	601,262.58	70.16	62,582,613	100	386,312.43	45.08	

表6-1：公共圖書館統計表：館藏資料（民國93年度）

地區	縣市	人口			館數		館藏總量		圖書		非書資料		期刊		報紙		電子資料庫	
		戶數	人口數	%	館	%	冊件	%	冊	%	件	%	種	%	種	%	種	%
北部地區	基隆市	140,069	391,462	1.72	7	1.25	270,397	1.13	263,882	1.16	5,856	0.60	563	0.91	32	0.86	64	0.88
	臺北市	932,937	2,616,645	11.48	53	9.46	4,589,195	19.21	4,409,277	19.31	179,153	18.24	1,655	2.66	125	3.37	62	0.85
	臺北縣	1,264,862	3,740,684	16.42	85	15.18	3,453,148	14.46	3,178,636	13.92	269,477	27.43	4,111	6.62	106	2.86	108	1.49
	桃園縣	591,816	1,884,424	8.27	27	4.82	1,015,749	4.25	983,665	4.31	29,321	2.98	2,315	3.73	431	11.63	97	1.34
	新竹縣	138,442	479,218	2.10	14	2.50	494,855	2.07	479,917	2.10	12,340	1.26	2,430	3.91	110	2.97	58	0.80
	新竹市	126,020	391,348	1.72	5	0.89	271,112	1.14	253,172	1.11	17,273	1.76	549	0.88	38	1.03	0	0.00
	小計	3,194,146	9,503,781	41.71	191	34.11	10,094,456	42.26	9,568,549	41.90	513,420	52.27	11,623	18.72	842	22.72	389	5.36
中部地區	苗栗縣	158,199	560,132	2.46	20	3.57	700,288	2.93	699,528	3.06	0	0.00	607	0.98	153	4.13	0	0.00
	臺中縣	429,671	1,534,329	6.73	25	4.46	942,182	3.94	911,292	3.99	27,903	2.84	2,056	3.31	301	8.12	630	8.68
	臺中市	348,180	1,034,213	4.54	19	3.39	1,275,151	5.34	1,211,163	5.30	58,769	5.98	4,256	6.85	248	6.69	392	5.40
	南投縣	161,132	537,409	2.36	16	2.86	629,506	2.64	599,163	2.62	28,526	2.90	1,716	2.76	110	2.97	72	0.99
	彰化縣	340,720	1,315,897	5.78	28	5.00	997,083	4.17	960,412	4.21	33,883	3.45	2,320	3.74	223	6.02	245	3.38
	雲林縣	213,441	733,096	3.22	22	3.93	699,566	2.93	677,269	2.97	19,894	2.03	1,499	2.41	142	3.83	792	10.91
	小計	1,651,343	5,715,076	25.09	130	23.21	5,243,776	21.95	5,058,827	22.15	168,975	17.20	12,454	20.05	1,177	31.76	2,131	29.36
南部地區	嘉義縣	165,125	557,551	2.45	19	3.39	658,292	2.76	633,252	2.77	23,211	2.36	1,605	2.58	148	3.99	76	1.05
	嘉義市	88,108	271,666	1.19	4	0.71	362,298	1.52	351,850	1.54	10,050	1.02	360	0.58	38	1.03	0	0.00
	臺南縣	345,985	1,106,524	4.86	37	6.61	1,224,833	5.13	1,175,769	5.15	46,269	4.71	2,455	3.95	251	6.77	1	0.01
	臺南市	250,458	756,921	3.32	9	1.61	596,945	2.50	576,179	2.52	19,803	2.02	894	1.44	89	2.40	0	0.00
	高雄縣	405,759	1,243,192	5.46	42	7.50	1,309,799	5.48	1,248,503	5.47	37,246	3.79	22,811	36.73	279	7.53	847	11.67
	高雄市	543,644	1,510,213	6.63	20	3.57	1,090,909	4.57	1,063,947	4.66	26,962	2.74	2,330	3.75	280	7.56	79	1.09
	屏東縣	262,942	898,204	3.94	41	7.32	1,039,257	4.35	983,121	4.31	51,766	5.27	2,071	3.33	243	6.56	2,136	29.43
	小計	2,062,021	6,344,271	27.85	172	30.71	6,282,333	26.30	6,032,621	26.42	215,307	21.92	32,526	52.38	1,328	35.83	3,139	43.24
東部地區	宜蘭縣	142,893	461,397	2.03	19	3.39	691,015	2.89	651,508	2.85	37,744	3.84	1,775	2.86	92	2.48	329	4.53
	花蓮縣	114,407	347,391	1.52	14	2.50	582,077	2.44	567,359	2.48	11,689	1.19	1,928	3.10	98	2.64	1,003	13.82
	臺東縣	77,140	238,922	1.05	18	3.21	533,129	2.23	514,168	2.25	18,069	1.84	823	1.33	72	1.94	0	0.00
	小計	334,440	1,047,710	4.60	51	9.11	1,806,221	7.56	1,733,035	7.59	67,502	6.87	4,526	7.29	262	7.07	1,332	18.35
離島地區	澎湖縣	29,720	92,538	0.41	7	1.25	267,504	1.12	252,491	1.11	14,291	1.45	638	1.03	46	1.24	38	0.52
	金門縣	27,450	71,181	0.31	5	0.89	133,657	0.56	133,116	0.58	180	0.02	91	0.15	40	1.08	230	3.17
	連江縣	1,833	10,163	0.04	4	0.71	58,312	0.24	55,404	0.24	2,653	0.27	244	0.39	11	0.30	0	0.00
	小計	59,003	173,882	0.76	16	2.86	459,473	1.92	441,011	1.93	17,124	1.74	973	1.57	97	2.62	268	3.69
總計	7,300,953	22,784,720	100	560	100	23,886,259	100	22,834,043	100	982,328	100	62,102	100	3,706	59,725	7,259	100	

表6-2：公共圖書館統計表：使用服務（民國93年度）

地區	縣市	人口			館數		閱覽席數		館員數		購書費		館藏借閱		館藏借閱	
		戶數	人口數	%	館	%	席	%	人	%	元	%	人次	%	冊件	%
北部地區	基隆市	140,069	391,462	1.72	7	1.25	1,030	1.29	30	1.01	5,350,000	3.03	81,160	0.79	263,517	0.86
	臺北市	932,937	2,616,645	11.48	53	9.46	11,857	14.84	484	16.26	50,262,199	28.50	1,905,198	18.44	6,186,380	20.28
	臺北縣	1,264,862	3,740,684	16.42	85	15.18	11,203	14.02	581	19.52	33,030,091	18.73	1,389,511	13.45	4,126,669	13.53
	桃園縣	591,816	1,884,424	8.27	27	4.82	4,623	5.78	124	4.17	16,818,044	9.54	611,018	5.92	1,608,249	5.27
	新竹縣	138,442	479,218	2.10	14	2.50	1,791	2.24	51	1.71	961,000	0.54	168,065	1.63	669,331	2.19
	新竹市	126,020	391,348	1.72	5	0.89	888	1.11	19	0.64	2,863,657	1.62	135,894	1.32	430,332	1.41
	小計	3,194,146	9,503,781	41.71	191	34.11	31,392	39.28	1,289	43.30	109,284,991	61.96	4,290,846	41.54	13,284,478	43.56
中部地區	苗栗縣	158,199	560,132	2.46	20	3.57	2,020	2.53	64	2.15	1,149,579	0.65	132,862	1.29	344,464	1.13
	臺中縣	429,671	1,534,329	6.73	25	4.46	2,891	3.62	143	4.80	7,054,623	4.00	342,059	3.31	748,648	2.45
	臺中市	348,180	1,034,213	4.54	19	3.39	4,164	5.21	288	9.67	12,154,456	6.89	1,148,124	11.11	2,667,555	8.75
	南投縣	161,132	537,409	2.36	16	2.86	1,737	2.17	85	2.86	3,552,300	2.01	201,642	1.95	493,832	1.62
	彰化縣	340,720	1,315,897	5.78	28	5.00	4,171	5.22	149	5.01	5,739,685	3.25	617,791	5.98	1,518,056	4.98
	雲林縣	213,441	733,096	3.22	22	3.93	1,913	2.39	97	3.26	2,579,450	1.46	180,259	1.75	615,919	2.02
	小計	1,651,343	5,715,076	25.09	130	23.21	16,896	21.14	826	27.75	32,230,093	18.27	2,622,737	25.39	6,388,474	20.95
南部地區	嘉義縣	165,125	557,551	2.45	19	3.39	1,733	2.17	65	2.18	2,861,270	1.62	332,835	3.22	894,755	2.93
	嘉義市	88,108	271,666	1.19	4	0.71	1,800	2.25	16	0.54	0	0.00	161,244	1.56	537,698	1.76
	臺南縣	345,985	1,106,524	4.86	37	6.61	4,075	5.10	127	4.27	3,315,307	1.88	481,687	4.66	1,715,234	5.62
	臺南市	250,458	756,921	3.32	9	1.61	2,574	3.22	78	2.62	3,500,000	1.98	240,630	2.33	935,229	3.07
	高雄縣	405,759	1,243,192	5.46	42	7.50	4,799	6.01	162	5.44	5,364,076	3.04	805,753	7.80	2,404,558	7.88
	高雄市	543,644	1,510,213	6.63	20	3.57	4,274	5.35	85	2.86	8,200,000	4.65	546,250	5.29	2,012,229	6.60
	屏東縣	262,942	898,204	3.94	41	7.32	7,072	8.85	119	4.00	2,692,368	1.53	334,783	3.24	873,027	2.86
	小計	2,062,021	6,344,271	27.85	172	30.71	26,327	32.94	652	21.90	25,933,021	14.70	2,903,182	28.11	9,372,730	30.73
東部地區	宜蘭縣	142,893	461,397	2.03	19	3.39	1,342	1.68	75	2.52	3,197,000	1.81	226,752	2.20	804,421	2.64
	花蓮縣	114,407	347,391	1.52	14	2.50	1,364	1.71	42	1.41	1,412,700	0.80	76,310	0.74	235,492	0.77
	臺東縣	77,140	238,922	1.05	18	3.21	973	1.22	41	1.38	736,000	0.42	43,962	0.43	212,656	0.70
	小計	334,440	1,047,710	4.60	51	9.11	3,679	4.60	158	5.31	5,345,700	3.03	347,024	3.36	1,252,569	4.11
離島地區	澎湖縣	29,720	92,538	0.41	7	1.25	472	0.59	27	0.91	1,434,327	0.81	43,087	0.42	158,363	0.52
	金門縣	27,450	71,181	0.31	5	0.89	920	1.15	18	0.60	1,700,000	0.96	110,532	1.07	29,534	0.10
	連江縣	1,833	10,163	0.04	4	0.71	229	0.29	7	0.24	450,000	0.26	12,271	0.12	12,270	0.04
	小計	59,003	173,882	0.76	16	2.86	1,621	2.03	52	1.75	3,584,327	2.03	165,890	1.61	200,167	0.66
總計	7,300,953	22,784,720	100	560	100	79,915	100	2,977	100	176,378,132	100	10,608,500	100	31,117,200	100	

表7-1：專門圖書館統計表：館藏資料（民國93年度）

地區	縣市	館數		館藏總量		圖書總計		非書資料		期刊		報紙		電子資料庫	
		館	%	冊件	%	冊	%	件	%	種	%	種	%	種	%
北部地區	基隆市	1	0.30	1075	0.01	1022	0.02	53	0.00	6579	6.25	2	0.04	0	0.00
	臺北市	126	38.18	4944801	63.18	3777058	65.35	1125263	57.85	53182	50.54	4898	87.48	1,337	23.24
	臺北縣	21	6.36	502991	6.43	296129	5.12	186777	9.60	4270	4.06	96	1.71	247	4.29
	桃園縣	24	7.27	601324	7.68	322621	5.58	278683	14.33	3027	2.88	75	1.34	377	6.55
	新竹縣	2	0.61	1201	0.02	851	0.01	350	0.02	153	0.15	1	0.02	0	0.00
	新竹市	18	5.45	90337	1.15	81132	1.40	6101	0.31	2224	2.11	45	0.80	99	1.72
	小計	192	58.18	6,141,729	78.48	4,478,813	77.49	1,597,227	82.11	69,435	65.99	5,117	91.39	2,060	35.81
中部地區	苗栗縣	5	1.52	42912	0.55	17745	0.31	4582	0.24	1805	1.72	18	0.32	51	0.89
	臺中縣	6	1.82	190457	2.43	36457	0.63	154000	7.92	2467	2.34	46	0.82	66	1.15
	臺中市	14	4.24	222135	2.84	179050	3.10	40785	2.10	7202	6.84	50	0.89	134	2.33
	南投縣	10	3.03	142199	1.82	126685	2.19	13982	0.72	1028	0.98	39	0.70	192	3.34
	彰化縣	10	3.03	40129	0.51	39474	0.68	655	0.03	1090	1.04	38	0.68	509	8.85
	雲林縣	3	0.91	26878	0.34	23621	0.41	1257	0.06	556	0.53	12	0.21	517	8.99
	小計	48	14.55	664,710	8.49	423,032	7.32	215,261	11.07	14,148	13.45	203	3.63	1,469	25.54
南部地區	嘉義縣	8	2.42	75354	0.96	58972	1.02	14678	0.75	1915	1.82	21	0.38	503	8.74
	嘉義市	5	1.52	94234	1.20	75223	1.30	19011	0.98	997	0.95	16	0.29	495	8.61
	臺南縣	13	3.94	157692	2.01	122734	2.12	34421	1.77	4155	3.95	39	0.70	502	8.73
	臺南市	11	3.33	181648	2.32	158434	2.74	18418	0.95	2376	2.26	41	0.73	8	0.14
	高雄縣	12	3.64	80921	1.03	77140	1.33	3767	0.19	795	0.76	26	0.46	12	0.21
	高雄市	22	6.67	306395	3.92	278573	4.82	25850	1.33	6740	6.41	57	1.02	141	2.45
	屏東縣	8	2.42	23620	0.30	22110	0.38	1510	0.08	1577	1.50	20	0.36	7	0.12
	小計	79	23.94	919,864	11.75	793,186	13.72	117,655	6.05	18,555	17.63	220	3.93	1,668	29.00
東部地區	宜蘭縣	3	0.91	37862	0.48	26642	0.46	11220	0.58	1014	0.96	24	0.43	20	0.35
	花蓮縣	6	1.82	60089	0.77	56569	0.98	3445	0.18	1452	1.38	31	0.55	53	0.92
	臺東縣	2	0.61	1906	0.02	1436	0.02	470	0.02	616	0.59	4	0.07	482	8.38
	小計	11	3.33	99,857	1.28	84,647	1.46	15,135	0.78	3,082	2.93	59	1.05	555	9.65
離島地區	澎湖縣	0	0	0	0	0	0	0	0	0	0	0	0	0	0
	金門縣	0	0	0	0	0	0	0	0	0	0	0	0	0	0
	連江縣	0	0	0	0	0	0	0	0	0	0	0	0	0	0
	小計	0	0	0	0	0	0	0	0	0	0	0	0	0	0
總計	330	100	7,826,160	100	5,779,678	100	1,945,278	100	105,220	100	5,599	100	5,752	100	

表7-2：專門圖書館統計表：使用服務 (民國93年度)

地區	縣市	館數		閱覽座席		館員數		購書費(92年)		館藏借閱		館藏借閱	
		館	%	席	%	人	%	新臺幣：元	%	人次	%	冊件	%
北部地區	基隆市	1	0.30	0	0.00	1	0.07	0	0.00	0	0.00	0	0.00
	臺北市	126	38.18	4,813	40.37	552.5	38.05	398,110,064	48.07	330,105	39.30	642,808	40.67
	臺北縣	21	6.36	550	4.61	54	3.72	17,198,881	2.08	14,523	1.73	176,176	11.15
	桃園縣	24	7.27	715	6.00	50.5	3.48	69,391,443	8.38	81,304	9.68	162,506	10.28
	新竹縣	2	0.61	0	0.00	1	0.07	500,000	0.06	138	0.02	145	0.01
	新竹市	18	5.45	254	2.13	21	1.45	19,003,915	2.29	16,611	1.98	38,496	2.44
	小計	192	58.18	6,332	53.11	680	46.83	504,204,303	60.88	442,681	52.71	1,020,131	64.55
中部地區	苗栗縣	5	1.52	210	1.76	8	0.55	32,163,454	3.88	2,830	0.34	13,118	0.83
	臺中縣	6	1.82	198	1.66	8.5	0.59	11,001,206	1.33	10,550	1.26	35,379	2.24
	臺中市	14	4.24	1,519	12.74	36	2.48	61,936,811	7.48	78,129	9.30	203,952	12.90
	南投縣	10	3.03	270	2.26	17	1.17	109,576,466	13.23	195,717	23.30	35,891	2.27
	彰化縣	10	3.03	161	1.35	15	1.03	19,982,516	2.41	4,320	0.51	9,286	0.59
	雲林縣	3	0.91	80	0.67	5	0.34	2,000,000	0.24	2,442	0.29	3,385	0.21
	小計	48	14.55	2,438	20.45	90	6.16	236,660,453	28.58	293,988	35.00	301,011	19.05
南部地區	嘉義縣	8	2.42	201	1.69	13	0.90	8,607,735	1.04	7,523	0.90	27,062	1.71
	嘉義市	5	1.52	294	2.47	12	0.83	3,162,884	0.38	10,756	1.28	33,948	2.15
	臺南縣	13	3.94	419	3.51	18	1.24	17,055,825	2.06	6,537	0.78	11,296	0.71
	臺南市	11	3.33	278	2.33	515	35.47	8,775,502	1.06	8,081	0.96	16,242	1.03
	高雄縣	12	3.64	448	3.76	15	1.03	1,665,825	0.20	6,111	0.73	67,097	4.25
	高雄市	22	6.67	893	7.49	82.25	5.66	24,484,118	2.96	47,848	5.70	63,636	4.03
	屏東縣	8	2.42	161	1.35	7	0.48	4,613,982	0.56	2,057	0.24	5,285	0.33
	小計	79	23.94	2,694	22.60	662	45.61	68,365,871	8.26	88,913	10.59	224,566	14.21
東部地區	宜蘭縣	3	0.91	200	1.68	6	0.41	5,001,384	0.60	2,349	0.28	10,788	0.68
	花蓮縣	6	1.82	218	1.83	12	0.83	13,747,008	1.66	11,797	1.40	23,698	1.50
	臺東縣	2	0.61	40	0.34	2	0.14	184,080	0.02	192	0.02	298	0.02
	小計	11	3.33	458	3.84	20	1.38	18,932,472	2.29	14,338	1.71	34,784	2.20
離島地區	澎湖縣	0	0	0	0	0	0	0	0	0	0	0	0
	金門縣	0	0	0	0	0	0	0	0	0	0	0	0
	連江縣	0	0	0	0	0	0	0	0	0	0	0	0
	小計	0	0	0	0	0	0	0	0	0	0	0	0
總計	330	100	11,922	100	1,452	100	828,163,099	100	839,920	100	1,580,492	100	

表8-1：大專校院圖書館統計表：館藏資料（民國94年9月）

地區	縣市	校數		學生數		館藏總量		圖書總計		非書資料		報紙		期刊		電子資料庫	
		校	%	人	%	冊件	%	冊	%	件	%	種	%	種	%	種	%
北部地區	基隆市	3	1.85	17,130	1.23	570,321	0.91	458,091	1.11	19,225	0.13	29	0.90	19,744	1.15	94	0.68
	臺北市	27	16.67	265,028	19.09	18,301,155	29.24	11,838,276	28.56	4,602,048	31.79	894	27.81	332,261	19.38	2,669	19.40
	臺北縣	17	10.49	187,142	13.48	4,894,924	7.82	4,163,222	10.04	272,280	1.88	376	11.70	126,416	7.37	1,296	9.42
	桃園縣	12	7.41	100,810	7.26	3,637,062	5.81	2,660,725	6.42	541,028	3.74	222	6.91	160,097	9.34	1,105	8.03
	新竹縣	2	1.23	24,342	1.75	409,820	0.65	366,648	0.88	32,171	0.22	31	0.96	15,630	0.91	138	1.00
	新竹市	6	3.70	51,096	3.68	4,767,235	7.62	2,047,275	4.94	2,153,732	14.88	115	3.58	99,352	5.79	696	5.06
	小計	67	41.36	645,548	46.50	32,580,517	52.06	21,534,237	51.96	7,620,484	52.63	1,667	51.85	753,500	43.95	5,998	43.59
中部地區	苗栗縣	4	2.47	28,578	2.06	662,823	1.06	616,769	1.49	18,073	0.12	55	1.71	25,897	1.51	131	0.95
	臺中縣	6	3.70	65,634	4.73	1,891,958	3.02	1,521,123	3.67	108,190	0.75	121	3.76	71,655	4.18	530	3.85
	臺中市	12	7.41	130,673	9.41	5,182,219	8.28	3,418,401	8.25	1,054,006	7.28	210	6.53	164,380	9.59	1,037	7.54
	南投縣	2	1.23	11,956	0.86	479,768	0.77	353,043	0.85	59,781	0.41	47	1.46	33,229	1.94	130	0.94
	彰化縣	5	3.09	40,453	2.91	1,862,669	2.98	1,086,731	2.62	670,179	4.63	90	2.80	78,390	4.57	239	1.74
	雲林縣	3	1.85	27,781	2.00	826,727	1.32	520,053	1.25	186,543	1.29	45	1.40	33,385	1.95	71	0.52
	小計	32	19.75	305,075	21.97	10,906,164	17.43	7,516,120	18.13	2,096,772	14.48	568	17.67	406,936	23.73	2,138	15.54
南部地區	嘉義縣	4	2.47	30,294	2.18	1,906,988	3.05	1,084,162	2.62	643,132	4.44	70	2.18	50,491	2.94	360	2.62
	嘉義市	3	1.85	15,310	1.10	1,456,491	2.33	631,279	1.52	510,575	3.53	40	1.24	17,188	1.00	49	0.36
	臺南縣	11	6.79	108,802	7.84	2,202,147	3.52	1,932,229	4.66	142,696	0.99	172	5.35	117,501	6.85	630	4.58
	臺南市	5	3.09	38,237	2.75	3,296,689	5.27	1,685,290	4.07	1,177,749	8.13	78	2.43	53,921	3.14	488	3.55
	高雄縣	10	6.17	90,000	6.48	1,940,763	3.10	1,686,969	4.07	111,357	0.77	158	4.91	105,082	6.13	529	3.84
	高雄市	9	5.56	60,294	4.34	3,212,857	5.13	1,841,595	4.44	1,042,363	7.20	165	5.13	77,426	4.52	517	3.76
	屏東縣	8	4.94	50,899	3.67	2,206,521	3.53	1,378,309	3.33	684,816	4.73	120	3.73	25,643	1.50	2,402	17.46
	小計	50	30.86	393,836	28.37	16,222,456	25.92	10,239,833	24.71	4,312,688	29.79	803	24.98	447,252	26.09	4,975	36.15
東部地區	宜蘭縣	4	2.47	15,551	1.12	545,901	0.87	466,876	1.13	13,919	0.10	49	1.52	28,331	1.65	101	0.73
	花蓮縣	6	3.70	20,748	1.49	1,621,109	2.59	1,143,757	2.76	328,454	2.27	82	2.55	60,982	3.56	452	3.28
	臺東縣	1	0.62	3,712	0.27	519,354	0.83	366,316	0.88	99,312	0.69	18	0.56	7,475	0.44	66	0.48
	小計	11	6.79	40,011	2.88	2,686,364	4.29	1,976,949	4.77	441,685	3.05	149	4.63	96,788	5.65	619	4.50
離島地區	澎湖縣	1	0.62	2,616	0.19	169,467	0.27	163,098	0.39	5,691	0.04	15	0.47	9,892	0.58	31	0.23
	金門縣	1	0.62	1,308	0.09	17,645	0.03	16,963	0.04	682	0.00	13	0.40	157	0.01	0	0.00
	連江縣		0.00	0	0.00	0	0.00	0	0.00	0	0.00		0.00	0	0.00		0.00
	小計	2	1.23	3,924	0.28	187,112	0.30	180,061	0.43	6,373	0.04	28	0.87	10,049	0.59	31	0.23
總計	162	100	1,388,394	100	62,582,613	100	41,447,200	100	14,478,002	100	3,215	100	1,714,525	100	13,761	100	

表8-2：大專校院圖書館統計表：使用服務 (民國94年9月)

地區	縣市	校數		學生數		閱覽座席		館藏借閱		館藏借閱		資訊檢索		電子書		電子期刊	
		校	%	人	%	席	%	人次	%	冊件	%	人次	%	種	%	種	%
北部地區	基隆市	3	1.85	17,130	1.23	1,216	0.97	45,365	0.54	291,353	1.34	968,782	4.15	34,669	1.58	17,253	1.15
	臺北市	27	16.67	265,028	19.09	25,399	20.20	1,787,982	21.47	4,595,588	21.10	5,406,375	23.15	437,606	19.93	278,054	18.57
	臺北縣	17	10.49	187,142	13.48	13,666	10.87	624,245	7.50	1,549,672	7.11	1,129,340	4.84	123,033	5.60	104,663	6.99
	桃園縣	12	7.41	100,810	7.26	10,144	8.07	607,288	7.29	1,245,795	5.72	1,586,356	6.79	196,475	8.95	147,283	9.83
	新竹縣	2	1.23	24,342	1.75	1,864	1.48	102,713	1.23	226,968	1.04	48,489	0.21	150	0.01	14,396	0.96
	新竹市	6	3.70	51,096	3.68	5,147	4.09	835,207	10.03	1,519,894	6.98	2,734,062	11.71	176,523	8.04	82,504	5.51
	小計	67	41.36	645,548	46.50	57,436	45.67	4,002,800	48.07	9,429,270	43.29	11,873,404	50.84	968,456	44.11	644,153	43.01
中部地區	苗栗縣	4	2.47	28,578	2.06	1,547	1.23	114,373	1.37	281,942	1.29	115,256	0.49	10,520	0.48	23,239	1.55
	臺中縣	6	3.70	65,634	4.73	4,186	3.33	364,446	4.38	1,081,354	4.96	783,652	3.36	148,512	6.76	63,018	4.21
	臺中市	12	7.41	130,673	9.41	12,295	9.78	739,186	8.88	1,873,341	8.60	2,250,640	9.64	339,297	15.46	146,451	9.78
	南投縣	2	1.23	11,956	0.86	1,072	0.85	33,684	0.40	115,838	0.53	95,703	0.41	12,310	0.56	31,169	2.08
	彰化縣	5	3.09	40,453	2.91	3,338	2.65	195,994	2.35	525,378	2.41	460,318	1.97	69,579	3.17	73,857	4.93
	雲林縣	3	1.85	27,781	2.00	2,545	2.02	164,593	1.98	340,820	1.56	173,513	0.74	80,088	3.65	29,510	1.97
	小計	32	19.75	305,075	21.97	24,983	19.87	1,612,276	19.36	4,218,673	19.37	3,879,082	16.61	660,306	30.08	367,244	24.52
南部地區	嘉義縣	4	2.47	30,294	2.18	2,406	1.91	161,888	1.94	404,985	1.86	306,752	1.31	70,282	3.20	44,048	2.94
	嘉義市	3	1.85	15,310	1.10	1,550	1.23	91,249	1.10	275,166	1.26	169,907	0.73	395	0.02	15,207	1.02
	臺南縣	11	6.79	108,802	7.84	9,673	7.69	354,820	4.26	1,145,663	5.26	569,819	2.44	60,762	2.77	109,249	7.29
	臺南市	5	3.09	38,237	2.75	4,472	3.56	777,629	9.34	1,945,743	8.93	1,689,145	7.23	76,389	3.48	44,592	2.98
	高雄縣	10	6.17	90,000	6.48	8,235	6.55	376,193	4.52	1,204,703	5.53	1,715,999	7.35	80,886	3.68	95,012	6.34
	高雄市	9	5.56	60,294	4.34	6,185	4.92	238,339	2.86	1,004,379	4.61	1,407,031	6.02	58,524	2.67	66,362	4.43
	屏東縣	8	4.94	50,899	3.67	4,480	3.56	278,455	3.34	903,124	4.15	1,023,603	4.38	65,454	2.98	18,729	1.25
小計	50	30.86	393,836	28.37	37,001	29.42	2,278,573	27.36	6,883,763	31.61	6,882,256	29.47	412,692	18.80	393,199	26.26	
東部地區	宜蘭縣	4	2.47	15,551	1.12	2,681	2.13	29,278	0.35	99,661	0.46	149,661	0.64	61,338	2.79	24,865	1.66
	花蓮縣	6	3.70	20,748	1.49	2,924	2.33	317,273	3.81	850,296	3.90	482,563	2.07	54,872	2.50	54,287	3.62
	臺東縣	1	0.62	3,712	0.27	173	0.14	63,641	0.76	243,516	1.12	78,357	0.34	37,675	1.72	5,199	0.35
	小計	11	6.79	40,011	2.88	5,778	4.59	410,192	4.93	1,193,473	5.48	710,581	3.04	153,885	7.01	84,351	5.63
離島地區	澎湖縣	1	0.62	2,616	0.19	470	0.37	22,413	0.27	52,230	0.24	11,321	0.05	0	0.00	8,660	0.58
	金門縣	1	0.62	1,308	0.09	84	0.07	1,226	0.01	2,992	0.01	0	0.00	0	0.00	0	0.00
	連江縣		0.00	0	0.00		0.00		0.00		0.00	0.00	0.00	0.00	0.00	0.00	
	小計	2	1.23	3,924	0.28	554	0.44	23,639	0.28	55,222	0.25	11,321	0.05	0	0.00	8,660	0.58
總計	162	100	1,388,394	100	125,752	100	8,327,480	100	21,780,401	100	23,356,644	100	2,195,339	100	1,497,607	100	

表9-1：高中職校圖書館統計表：館藏資料（民國93學年度）

地區	縣市	校數		學生數		館藏圖書		館員人數		購書經費		購書冊數		訂閱期刊	
		校	%	人	%	冊	%	人	%	元	%	冊	%	種	%
北部地區	基隆市	11	2.33	15,527	1.91	218,204	1.77	26	2.23	406,894	0.45	1,388	0.40	278	1.43
	臺北市	66	13.95	131,328	16.11	1,412,098	11.43	162	13.87	10,215,552	11.34	38,447	10.99	3,268	16.80
	臺北縣	53	11.21	97,969	12.02	1,442,301	11.67	158	13.53	10,327,110	11.46	47,690	13.63	2,095	10.77
	桃園縣	30	6.34	74,924	9.19	861,691	6.97	71	6.08	11,890,269	13.20	37,137	10.62	1,612	8.29
	新竹縣	9	1.90	14,708	1.80	203,317	1.65	18	1.54	408,852	0.45	7,729	2.21	300	1.54
	新竹市	12	2.54	19,066	2.34	388,157	3.14	38	3.25	3,024,320	3.36	12,581	3.60	726	3.73
	小計	181	38.27	353,522	43.38	4,525,768	36.62	473	40.50	36,272,997	40.26	144,972	41.44	8,279	42.57
中部地區	苗栗縣	16	3.38	18,582	2.28	331,704	2.68	36	3.08	1,713,857	1.90	5,952	1.70	506	2.60
	臺中縣	27	5.71	53,804	6.60	804,605	6.51	82	7.02	4,195,849	4.66	16,877	4.82	1,237	6.36
	臺中市	18	3.81	46,467	5.70	670,993	5.43	57	4.88	6,139,130	6.81	15,768	4.51	904	4.65
	南投縣	12	2.54	14,473	1.78	272,689	2.21	28	2.40	961,198	1.07	5,254	1.50	357	1.84
	彰化縣	20	4.23	44,242	5.43	585,030	4.73	53	4.54	2,482,618	2.76	10,083	2.88	855	4.40
	雲林縣	19	4.02	20,807	2.55	443,954	3.59	39	3.34	1,994,263	2.21	8,107	2.32	517	2.66
	小計	112	23.68	198,375	24.34	3,108,975	25.15	295	25.26	17,486,915	19.41	62,041	17.73	4,376	22.50
南部地區	嘉義縣	7	1.48	10,356	1.27	136,719	1.11	10	0.86	682,647	0.76	3,929	1.12	219	1.13
	嘉義市	15	3.17	21,434	2.63	405,735	3.28	29	2.48	3,552,264	3.94	8,364	2.39	549	2.82
	臺南縣	27	5.71	34,700	4.26	643,317	5.21	54	4.62	2,977,740	3.31	12,218	3.49	965	4.96
	臺南市	19	4.02	34,647	4.25	574,243	4.65	48	4.11	2,084,403	2.31	8,122	2.32	812	4.18
	高雄縣	23	4.86	33,969	4.17	480,505	3.89	54	4.62	3,837,188	4.26	18,787	5.37	551	2.83
	高雄市	30	6.34	63,253	7.76	1,030,368	8.34	78	6.68	13,433,921	14.91	41,505	11.86	1,673	8.60
	屏東縣	19	4.02	21,924	2.69	438,970	3.55	39	3.34	4,409,164	4.89	10,141	2.90	593	3.05
	小計	140	29.60	220,283	27.03	3,709,857	30.02	312	26.71	30,977,327	34.39	103,066	29.46	5,362	27.57
東部地區	宜蘭縣	12	2.54	16,271	2.00	343,634	2.78	28	2.40	1,077,948	1.20	5,967	1.71	465	2.39
	花蓮縣	13	2.75	13,840	1.70	291,657	2.36	28	2.40	1,457,550	1.62	25,924	7.41	392	2.02
	臺東縣	10	2.11	7,093	0.87	187,175	1.51	19	1.63	1,434,831	1.59	3,228	0.92	328	1.69
	小計	35	7.40	37,204	4.57	822,466	6.65	75	6.42	3,970,329	4.41	35,119	10.04	1,185	6.09
離島地區	澎湖縣	2	0.42	2,790	0.34	70,350	0.57	5	0.43	170,314	0.19	779	0.22	42	0.22
	金門縣	2	0.42	2,467	0.30	91,297	0.74	6	0.51	754,771	0.84	2,032	0.58	99	0.51
	連江縣	1	0.21	306	0.04	30,860	0.25	2	0.17	455,000	0.51	1,823	0.52	105	0.54
	小計	5	1.06	5,563	0.68	192,507	1.56	13	1.11	1,380,085	1.53	4,634	1.32	246	1.26
總計	473	100	814,947	100	12,359,573	100	1,168	100	90,087,653	100	349,832	100	19,448	100	

表9-2：高中職校圖書館統計表：使用服務 (民國93學年度)

地區	縣市	校數		學生數		館藏圖書		閱覽座席		館藏借閱		館藏借閱	
		校	%	人	%	冊	%	席	%	人次	%	冊件	%
北部地區	基隆市	7	2.24	15,527	1.91	218,204	1.77	1,117	1.26	22,505	0.94	36,865	0.91
	臺北市	49	15.71	131,328	16.11	1,412,098	11.43	11,480	12.97	274,345	11.46	468,691	11.52
	臺北縣	37	11.86	97,969	12.02	1,442,301	11.67	9,945	11.23	302,610	12.64	519,806	12.77
	桃園縣	22	7.05	74,924	9.19	861,691	6.97	6,114	6.91	193,167	8.07	336,265	8.26
	新竹縣	8	2.56	14,708	1.80	203,317	1.65	2,179	2.46	40,529	1.69	77,511	1.90
	新竹市	10	3.21	19,066	2.34	388,157	3.14	1,764	1.99	99,053	4.14	161,720	3.97
	小計	133	42.63	353,522	43.38	4,525,768	36.62	32,599	36.82	932,209	38.93	1,600,858	39.34
中部地區	苗栗縣	9	2.88	18,582	2.28	331,704	2.68	3,051	3.45	57,964	2.42	98,977	2.43
	臺中縣	22	7.05	53,804	6.60	804,605	6.51	6,573	7.42	175,317	7.32	295,539	7.26
	臺中市	14	4.49	46,467	5.70	670,993	5.43	6,167	6.96	151,168	6.31	255,222	6.27
	南投縣	6	1.92	14,473	1.78	272,689	2.21	1,922	2.17	46,223	1.93	79,867	1.96
	彰化縣	9	2.88	44,242	5.43	585,030	4.73	4,358	4.92	108,026	4.51	172,085	4.23
	雲林縣	12	3.85	20,807	2.55	443,954	3.59	2,380	2.69	62,499	2.61	110,820	2.72
	小計	72	23.08	198,375	24.34	3,108,975	25.15	24,451	27.61	601,197	25.11	1,012,510	24.88
南部地區	嘉義縣	4	1.28	10,356	1.27	136,719	1.11	578	0.65	33,871	1.41	66,832	1.64
	嘉義市	8	2.56	21,434	2.63	405,735	3.28	2,408	2.72	68,387	2.86	116,837	2.87
	臺南縣	16	5.13	34,700	4.26	643,317	5.21	4,716	5.33	153,024	6.39	232,951	5.72
	臺南市	14	4.49	34,647	4.25	574,243	4.65	3,488	3.94	96,197	4.02	174,160	4.28
	高雄縣	13	4.17	33,969	4.17	480,505	3.89	3,343	3.78	71,777	3.00	124,517	3.06
	高雄市	20	6.41	63,253	7.76	1,030,368	8.34	7,382	8.34	233,049	9.73	400,623	9.85
	屏東縣	11	3.53	21,924	2.69	438,970	3.55	2,798	3.16	56,153	2.34	87,295	2.15
小計	86	27.56	220,283	27.03	3,709,857	30.02	24,713	27.91	712,458	29.75	1,203,215	29.57	
東部地區	宜蘭縣	6	1.92	16,271	2.00	343,634	2.78	1,939	2.19	45,831	1.91	82,979	2.04
	花蓮縣	7	2.24	13,840	1.70	291,657	2.36	2,418	2.73	66,868	2.79	102,920	2.53
	臺東縣	5	1.60	7,093	0.87	187,175	1.51	1,478	1.67	21,665	0.90	39,996	0.98
	小計	18	5.77	37,204	4.57	822,466	6.65	5,835	6.59	134,364	5.61	225,895	5.55
離島地區	澎湖縣	1	0.32	2,790	0.34	70,350	0.57	240	0.27	6,741	0.28	12,965	0.32
	金門縣	1	0.32	2,467	0.30	91,297	0.74	575	0.65	4,590	0.19	8,358	0.21
	連江縣	1	0.32	306	0.04	30,860	0.25	130	0.15	3,135	0.13	5,349	0.13
	小計	3	0.96	5,563	0.68	192,507	1.56	945	1.07	14,466	0.60	26,672	0.66
總計		312	100	814,947	100	12,359,573	100	88,543	100	2,394,694	100	4,069,150	100

表10：國民中學圖書館統計表（民國94學年度）

地區	縣市	學校		學生數		館藏圖書		閱覽座席		圖書借閱		圖書借閱	
		校	%	人	%	冊	%	席	%	人次	%	冊件	%
北部地區	基隆市	13	1.81	17,295	1.82	78,301	1.77	923	1.12	8,842	0.62	14,391	0.60
	臺北市	63	8.75	99,061	10.41	725,068	16.40	4,754	5.78	213,804	15.10	329,333	13.75
	臺北縣	64	8.89	156,863	16.49	669,445	15.15	14,171	17.24	103,557	7.31	209,190	8.74
	桃園縣	57	7.92	87,134	9.16	18,810	0.43	11,560	14.07	159,070	11.23	232,421	9.71
	新竹縣	23	3.19	20,752	2.18	123,066	2.78	2,801	3.41	27,864	1.97	50,686	2.12
	新竹市	12	1.67	16,982	1.79	97,481	2.21	758	0.92	31,977	2.26	40,443	1.69
	小計	232	32.22	398,087	41.85	1,712,171	38.74	34,967	42.55	545,114	38.50	876,464	36.61
中部地區	苗栗縣	30	4.17	23,261	2.45	1,616	0.04	2,647	3.22	36,543	2.58	61,702	2.58
	臺中縣	45	6.25	74,499	7.83	480,251	10.87	6,377	7.76	78,688	5.56	158,564	6.62
	臺中市	23	3.19	48,445	5.09	24,604	0.56	3,304	4.02	88,814	6.27	130,389	5.45
	南投縣	30	4.17	21,430	2.25	200,994	4.55	2,534	3.08	41,592	2.94	60,768	2.54
	彰化縣	40	5.56	53,700	5.65	358,766	8.12	4,369	5.32	93,679	6.62	137,398	5.74
	雲林縣	26	3.61	27,746	2.92	203,441	4.60	1,733	2.11	49,004	3.46	71,715	3.00
	小計	194	26.94	249,081	26.18	1,269,672	28.73	20,964	25.51	388,320	27.42	620,536	25.92
南部地區	嘉義縣	22	3.06	17,053	1.79	2,150	0.05	3,051	3.71	37,402	2.64	70,552	2.95
	嘉義市	8	1.11	13,458	1.41	7,989	0.18	644	0.78	21,795	1.54	36,331	1.52
	臺南縣	43	5.97	42,020	4.42	105,605	2.39	5,293	6.44	30,972	2.19	95,546	3.99
	臺南市	18	2.50	36,508	3.84	245,457	5.55	1,275	1.55	42,503	3.00	76,405	3.19
	高雄縣	44	6.11	46,300	4.87	4,084	0.09	3,010	3.66	71,072	5.02	141,811	5.92
	高雄市	35	4.86	63,478	6.67	416,498	9.42	3,249	3.95	106,056	7.49	186,060	7.77
	屏東縣	36	5.00	35,233	3.70	602	0.01	3,018	3.67	48,622	3.43	95,305	3.98
	小計	206	28.61	254,050	26.71	782,385	17.70	19,540	23.78	358,422	25.31	702,010	29.32
東部地區	宜蘭縣	22	3.06	20,498	2.15	141,366	3.20	995	1.21	37,697	2.66	51,362	2.15
	花蓮縣	23	3.19	14,600	1.53	214,226	4.85	1,591	1.94	23,380	1.65	43,612	1.82
	臺東縣	21	2.92	9,336	0.98	148,196	3.35	2,627	3.20	37,762	2.67	62,441	2.61
	小計	66	9.17	44,434	4.67	503,788	11.40	5,213	6.34	98,839	6.98	157,415	6.57
離島地區	澎湖縣	14	1.94	3,209	0.34	67,512	1.53	664	0.81	6,292	0.44	10,024	0.42
	金門縣	5	0.69	2,083	0.22	84,460	1.91	392	0.48	11,708	0.83	19,315	0.81
	連江縣	3	0.42	292	0.03	0	0.00	447	0.54	7,260	0.51	8,615	0.36
	小計	22	3.06	5,584	0.59	151,972	3.44	1,503	1.83	25,260	1.78	37,954	1.59
總計		720	100	951,236	100	4,419,988	100	82,187	100	1,415,955	100	2,394,379	100

表11：國民小學圖書館統計表 (民國94學年度)

地區	縣市	學校		學生數		館藏圖書		閱覽座席		館藏借閱		館藏借閱	
		校	%	人	%	冊	%	席	%	人次	%	冊件	%
北部地區	基隆市	42	1.60	30,899	1.69	346,138	2.44	3,019	0.28	146,693	1.40	259,636	1.24
	臺北市	153	5.84	183,381	10.01	2,606,276	18.41	11,559	1.07	520,415	4.98	1,996,554	9.55
	臺北縣	210	8.01	300,963	16.43	1,130,037	7.98	35,862	3.32	1,256,675	12.01	2,806,792	13.43
	桃園縣	187	7.13	177,648	9.70	214,690	1.52	798,502	73.94	833,389	7.97	1,471,496	7.04
	新竹縣	74	2.82	43,006	2.35	281,977	1.99	9,183	0.85	274,845	2.63	398,357	1.91
	新竹市	30	1.14	35,417	1.93	390,904	2.76	3,291	0.30	123,372	1.18	225,264	1.08
	小計	696	26.54	771,314	42.10	4,970,022	35.11	861,416	79.76	3,155,389	30.17	7,158,099	34.26
中部地區	苗栗縣	119	4.54	44,402	2.42	754,342	5.33	9,730	0.90	297,067	2.84	565,395	2.71
	臺中縣	165	6.29	135,343	7.39	1,643,784	11.61	13,642	1.26	1,292,797	12.36	2,115,719	10.12
	臺中市	64	2.44	98,878	5.40	334,702	2.36	7,962	0.74	647,453	6.19	1,107,497	5.30
	南投縣	151	5.76	41,934	2.29	489,012	3.45	17,645	1.63	301,852	2.89	876,356	4.19
	彰化縣	174	6.64	106,153	5.79	368,635	2.60	13,555	1.26	1,033,818	9.88	1,260,877	6.03
	雲林縣	143	5.45	53,516	2.92	607,821	4.29	8,846	0.82	291,217	2.78	637,479	3.05
	小計	816	31.12	480,226	26.21	4,198,296	29.65	71,380	6.61	3,864,204	36.95	6,563,323	31.41
南部地區	嘉義縣	130	4.96	38,360	2.09	71,846	0.51	7,139	0.66	266,196	2.55	632,013	3.02
	嘉義市	17	0.65	25,042	1.37	74,979	0.53	1,572	0.15	144,411	1.38	293,642	1.41
	臺南縣	170	6.48	81,624	4.46	260,356	1.84	25,047	2.32	478,020	4.57	749,879	3.59
	臺南市	46	1.75	60,647	3.31	583,273	4.12	11,315	1.05	324,098	3.10	886,270	4.24
	高雄縣	154	5.87	94,036	5.13	47,757	0.34	26,030	2.41	483,003	4.62	920,426	4.40
	高雄市	88	3.36	117,140	6.39	1,238,031	8.74	30,707	2.84	803,271	7.68	1,738,351	8.32
	屏東縣	164	6.25	69,697	3.80	746,546	5.27	13,888	1.29	347,016	3.32	737,290	3.53
	小計	769	29.33	486,546	26.56	3,022,788	21.35	115,698	10.71	2,846,015	27.21	5,957,871	28.51
東部地區	宜蘭縣	75	2.86	37,523	2.05	309,475	2.19	7,068	0.65	224,605	2.15	472,803	2.26
	花蓮縣	107	4.08	27,496	1.50	641,419	4.53	5,017	0.46	142,552	1.36	254,153	1.22
	臺東縣	91	3.47	18,062	0.99	610,044	4.31	13,964	1.29	97,169	0.93	169,894	0.81
	小計	273	10.41	83,081	4.54	1,560,938	11.03	26,049	2.41	464,326	4.44	896,850	4.29
離島地區	澎湖縣	41	1.56	6,154	0.34	329,742	2.33	4,313	0.40	83,727	0.80	188,635	0.90
	金門縣	19	0.72	4,043	0.22	31,730	0.22	867	0.08	35,832	0.34	90,877	0.43
	連江縣	8	0.31	549	0.03	43,668	0.31	230	0.02	9,742	0.09	40,706	0.19
	小計	68	2.59	10,746	0.59	405,140	2.86	5,410	0.50	129,301	1.24	320,218	1.53
總計		2,622	100	1,831,913	100	14,157,184	100	1,079,953	100	10,459,235	100	20,896,361	100

The Investigation of Distribution of Library Resources in Taiwan, 2005

Diing-jong Yan

Abstract

According to the resources from Department of Statistics, Ministry of Education, National Taichung Library and National Central Library, the article discusses the information of various types of libraries' survey including national library, public libraries, specialized libraries, university and college libraries, junior high school libraries and elementary school libraries. The article both compiles the above information according to cities, counties, and geographical areas such as the north, the midland, the south, the east and off-share island and analyze every kinds of readers' availabilities for using library resources.

Keywords (關鍵詞) : Library Statistics ; Republic of china ; Distribution of Library Resources

圖書館統計 ; 中華民國 ; 圖書館資源分布

Diing-jong Yan : Editor, Research Division, National Central Library ; E-mail: djyan@ncl.edu.tw

