

「2020 金資獎－全國公務人員圖書資訊素養競賽」

實施計畫

壹、目的

為提升公務人員資訊素養、強化其善用圖書館網站及資料庫解決公務問題、撰擬發展計畫以及進行各項決策，國家圖書館特舉辦本項競賽活動。

貳、參加對象

一、一般公務人員

- (一) 中央及地方各機關學校依法任用、派用之有給專任人員。
- (二) 中央及地方各機關學校依法聘任、聘用、僱用人員。

二、公私立圖書館及資料單位人員

三、國家圖書館人員

本館職員(包含公務人員、教育人員以及聘用、約僱、臨時人員)，但本競賽出題委員及工作人員，不得參加競賽。

去(108)年參加本活動獲頒「金獎」、「銀獎」之得獎個人，不得參加本年度競賽。

參、辦理機關：國家圖書館

肆、日期與地點

日期：109年11月16日(星期一)下午13:30-17:00。

地點：國家圖書館簡報室。

伍、各項競賽活動期程及地點

日期	流程	地點
109年10月8日至 11月5日	線上報名 線上登入報名資料	線上進行，報名網址如下： https://reurl.cc/VXMAvb

109年11月5日	寄送參賽通知	寄送電子郵件及實體通知
109年11月16日 (星期一) 13:30	參賽者報到	國家圖書館簡報室
109年11月16日 (星期一) 14:00	資格賽	國家圖書館以下地點： 1. 3樓期刊室資訊檢索區 2. 4樓網資區
109年11月16日 (星期一) 15:00	決賽 (一對一競賽)	國家圖書館簡報室
109年11月16日 (星期一) 17:00	頒獎典禮	國家圖書館簡報室

註：競賽期程與地點為暫定規劃，如有異動，另行公告。

陸、出題範圍

以下列國家圖書館建置之系統為出題範圍：

國家圖書館全球資訊網 (<http://www.ncl.edu.tw/>)

臺灣期刊論文索引系統 (<http://readopac.ncl.edu.tw/nclJournal/>)

臺灣博碩士論文知識加值系統 (<http://ndltd.ncl.edu.tw/>)

臺灣人文及社會科學引文索引資料庫 (<http://tci.ncl.edu.tw/>)

臺灣記憶 (<https://tm.ncl.edu.tw/>)

政府公報資訊網 (<http://gaz.ncl.edu.tw/>)

古籍與特藏文獻資源網 (<http://rbook.ncl.edu.tw/NCLSearch>)

漢學研究中心資訊網 (含專題資料庫) (<http://ccs.ncl.edu.tw/>)

柒、競賽規則

一、採「資格賽」與「決賽」二階段進行。

二、資格賽

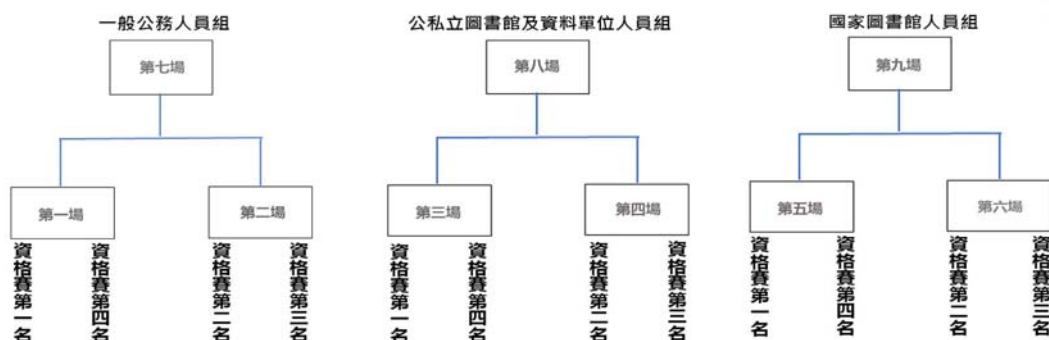
(一) 參賽者攜帶參賽通知及有照片身分證件辦理報到，逾時取消參賽資格。

(二) 參賽者應利用試場提供之電腦與網路設備作答。

- (三) 第一聲鈴響為開始作答提示鈴聲，鈴聲響畢後開始作答，鈴聲響畢後停止作答，違者取消競賽資格。
- (四) 競賽題型包含「單選題」、「問答題」，題目 30 題，作答時間 30 分鐘，可提前交卷。
- (五) 作答時間截止後，現場公布答案。若該試題有疑義時，應立即舉手向裁判提出，並當場由裁判解釋判定，離開競賽會場後將不再受理。
- (六) 現場公布進入決賽名單，各組取分數前 4 名額進入總決賽，若前 4 名之門檻有同分者，依交卷時間為評選依據。如同分且交卷時間相同，進入一對一競賽，以決定優勝者。

三、決賽

- (一) 參賽者應利用試場提供之電腦與網路設備作答。
- (二) 依資格賽名次決定出賽順序。



- (三) 競賽試題分為「國家圖書館全球資訊網」、「臺灣期刊論文索引系統」、「臺灣博碩士論文知識加值系統」、「臺灣人文及社會科學引文索引資料庫」、「臺灣記憶」、「政府公報資訊網」、「古籍與特藏文獻資源」、「漢學研究中心資訊網」八題組，題目採「選擇題」與「問答題」形式。
- (四) 每回合第一題由參賽者以猜拳決定抽題順序，猜拳獲勝者可選擇題組並抽出題目；答對第一題者，得選擇第二題題組並抽出題目，以此類推。
- (五) 每回合題目 3 題，每回合以先答對 2 題者勝出。
- (六) 主持人宣讀題目後唸出「請作答」後，參賽者方能作答。
- (七) 對試題答案有疑義時，立即舉手向裁判提出，由裁判當場解釋判定，競賽進入下一題或離開競賽會場後將不再受理。

四、一對一競賽

- (一) 資格賽同分且同時交卷者，即進行一對一競賽，以決定優勝者。
- (二) 競賽試題分為「國家圖書館全球資訊網」、「臺灣期刊論文索引系統」、「臺灣博碩士論文知識加值系統」、「臺灣人文及社會科學引文索引資料庫」、「臺灣記憶」、「政府公報資訊網」、「古籍與特藏文獻資源」、「漢學研究中心資訊網」八題組，題目採「選擇題」與「問答題」形式。
- (三) 由參賽者以猜拳決定抽題順序，猜拳獲勝者可選擇題組並抽出題目；首先答對第一題者，勝出。
- (四) 主持人宣讀題目後唸出「請作答」後，參賽者方能作答。
- (五) 對試題答案有疑義時，立即舉手向裁判提出，由裁判當場解釋判定，競賽進入下一題或離開競賽會場後將不再受理。

捌、報名

- 一、名額：一般公務人員組 20 名，公私立圖書館及資料單位人員組 20 名，國家圖書館人員組 20 名。
- 二、日期：109 年 10 月 8 日至 11 月 5 日。
- 三、報名方式：本次競賽採線上報名，依報名先後順序，各組錄取 20 名，錄取名單將於 109 年 11 月 5 日（暫）於本館活動網頁公布，並寄發參賽通知。
- 四、參賽者可獲公務人員學習時數或教師研習時數 4 小時。

玖、競賽獎勵

- 依「一般公務人員組」、「公私立圖書館及資料單位人員組」及「國家圖書館人員組」分設獎項，發給獎狀與禮券，競賽後進行頒獎。
- 一、金獎：每組各取 1 名，各發給獎狀及禮券 5,000 元。
 - 二、銀獎：每組各取 1 名，各發給獎狀及禮券 3,000 元。
 - 三、銅獎：每組各取 2 名，各發給獎狀及禮券 2,000 元。

拾、本計畫如有未盡事宜，得由本館適時補充或說明之。